

ARTICOLO DI PUNTOSICURO

Anno 22 - numero 4712 di Venerdì 05 giugno 2020

Si riparte: l'efficace gestione dei lavoratori e dei loro comportamenti

Il 9 giugno 2020 una videoconferenza offrirà una visione psicologica e comportamentale per favorire una migliore comprensione e gestione del rischio da SARS-COV-2 nei luoghi di lavoro che riprendono le attività.

Nel nostro Paese l'evoluzione della situazione epidemiologica correlata alla diffusione del virus SARS-COV2 ha finalmente reso possibile la riapertura di molte delle attività che erano state sospese o ridotte durante la prima fase di lockdown. E molte delle normative nazionali e regionali di queste settimane hanno fornito indicazioni sui tempi e sui modi di queste riaperture segnalando misure operative, come il distanziamento interpersonale, la sanificazione e l'uso dei dispositivi di protezione, ma senza fornire indicazioni su come gestire il rischio biologico anche dal punto di vista **psicologico e comportamentale**.

Esistono dei corsi in videoconferenza in grado di comprendere come gestire le emozioni connesse alla pandemia? Ci sono strumenti che si soffermano sulla percezione del rischio e permettono di gestire e supportare meglio i lavoratori in questa seconda fase dell'emergenza COVID-19?

[La videoconferenza sulla gestione dei lavoratori nella fase 2](#)

[La normativa e le indicazioni per la fase 2 dell'emergenza](#)

[Gli argomenti della videoconferenza per la fase di ripartenza](#)

Pubblicità

<#? QUI-PUBBLICITA-MIM-[ACACOV19] ?#>

La videoconferenza sulla gestione dei lavoratori nella fase 2

Proprio per favorire una migliore gestione dei lavoratori in questa seconda fase emergenziale, l'**Associazione Italiana Formatori ed Operatori della Sicurezza sul Lavoro (AiFOS)** organizza il **9 giugno 2020** una videoconferenza di 6 ore, dal titolo "**Si riparte: l'efficace gestione dei lavoratori e dei loro comportamenti**".

Il corso si pone l'**obiettivo** di offrire una visione psicologica e comportamentale per la gestione dell'emergenza del nuovo coronavirus con riferimento al sistema delle emozioni correlato all'emergenza, allo stress generato e al modo di fronteggiarlo, alla percezione del rischio, ai processi decisionali e ai modi di comunicare.

La normativa e le indicazioni per la fase 2 dell'emergenza

Sono ormai molte le norme, a livello nazionale e regionale, che si sono succedute in queste settimane per regolamentare la cosiddetta fase 2 dell'emergenza COVID-19 e la riapertura di molte attività.

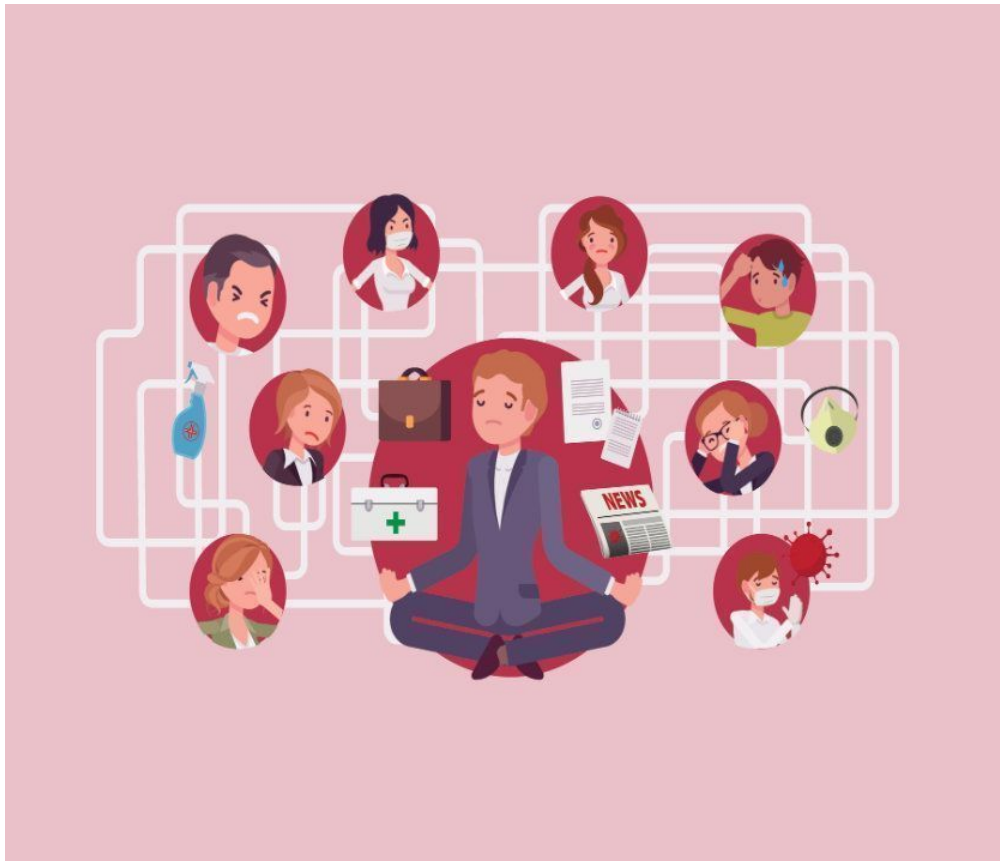
Ad esempio ricordiamo, a livello nazionale, il Decreto del Presidente del Consiglio dei Ministri, il [DPCM del 26 aprile 2020](#) che ha richiesto, che per le attività non sospese, il rispetto dei contenuti del "**Protocollo condiviso di regolamentazione delle misure per il contrasto e il contenimento della diffusione del virus Covid-19 negli ambienti di lavoro**".

O possiamo citare il successivo **Decreto-Legge 16 maggio 2020, n. 33** recante "*Ulteriori misure urgenti per fronteggiare l'emergenza epidemiologica da COVID-19*" e il successivo **DPCM del 17 maggio 2020** "*Disposizioni attuative del decreto-legge 25 marzo 2020, n. 19, recante misure urgenti per fronteggiare l'emergenza epidemiologica da COVID-19, e del decreto-legge 16 maggio 2020, n. 33, recante ulteriori misure urgenti per fronteggiare l'emergenza epidemiologica da COVID-19*". Decreti che fanno riferimento a numerosi protocolli e linee guida, spesso allegate alle norme stesse, che forniscono obblighi, indicazioni e indirizzi operativi per la riapertura di molte attività.

Tuttavia se molte attività, rispettando correttamente la normativa nazionale e locale, possono ripartire, è necessario fornire alle aziende strumenti idonei per la **gestione dei lavoratori**.

Gli argomenti della videoconferenza per la fase di ripartenza

Per offrire idonei strumenti alle aziende si terrà il **9 giugno 2020** ? dalle 9.00 alle 13.00 e dalle 14.00 alle 16.00 ? il corso in videoconferenza di 6 ore dal titolo "**Si riparte: l'efficace gestione dei lavoratori e dei loro comportamenti**".



Questi alcuni degli **argomenti** che saranno trattati nel corso:

- Il sistema delle emozioni: differenze tra paura, panico e ansia. Perché le esperiamo e come possiamo gestirle
- Lo stress generato dall'emergenza: come si manifesta e come fronteggiarlo attraverso strategie di coping e resilienza
- La percezione del rischio: l'interpretazione della pandemia Coronavirus
- Le euristiche e i processi decisionali: come si comporta il nostro cervello
- La comunicazione ai tempi del Coronavirus: quando le restrizioni e l'isolamento modificano il modo di comunicare.

La partecipazione al corso vale come 6 ore di **aggiornamento** per RSPP/ASPP e Coordinatori alla sicurezza e 6 ore di aggiornamento per Formatori qualificati area 3. Il corso è valido anche ai fini della formazione specifica prevista per il Manager HSE (UNI 11720:2018 ? area organizzativa e gestionale) e ai fini della formazione necessaria per l'iscrizione al Registro Consulenti AiFOS (Legge 4/2013).

[Il link per avere ulteriori dettagli sul corso e iscriversi.](#)

Per informazioni:

Sede nazionale AiFOS - via Branze, 45 - 25123 Brescia c/o CSMT, Università degli Studi di Brescia - tel. 030.6595035 - fax 030.6595040 www.aifos.it - formarsi@aifos.it - gototraining@aifos.it

. Questo articolo è pubblicato sotto una [Licenza Creative Commons](#).