

Le immagini dell'insicurezza: meglio di niente

Una soluzione di sicurezza apparente, ma non altrettanto efficace a prevenire il rischio di investimento del lavoratore.

Brescia, 30 Ago - "Meglio di niente" è certamente la frase che ci potrebbe venire in mente vedendo le immagini dell'insicurezza di SICURELLO.no di oggi.

Le fotografie sono abbastanza esplicative: a margine di una strada ad alta intensità di traffico, in prossimità di un incrocio semaforico, un addetto sta eseguendo dei lavori di potatura della siepe di una struttura commerciale.



2



LE IMMAGINI DELL'INSICUREZZA

© **SIGURELLO**·^{SI} & **SIGURELLO**·^{NO}



LE IMMAGINI DELL'INSICUREZZA

© SICURELLO^{SI} & SICURELLO^{NO}



LE IMMAGINI DELL'INSICUREZZA

© SICURELLO^{SI} & SICURELLO^{NO}



LE IMMAGINI DELL'INSICUREZZA

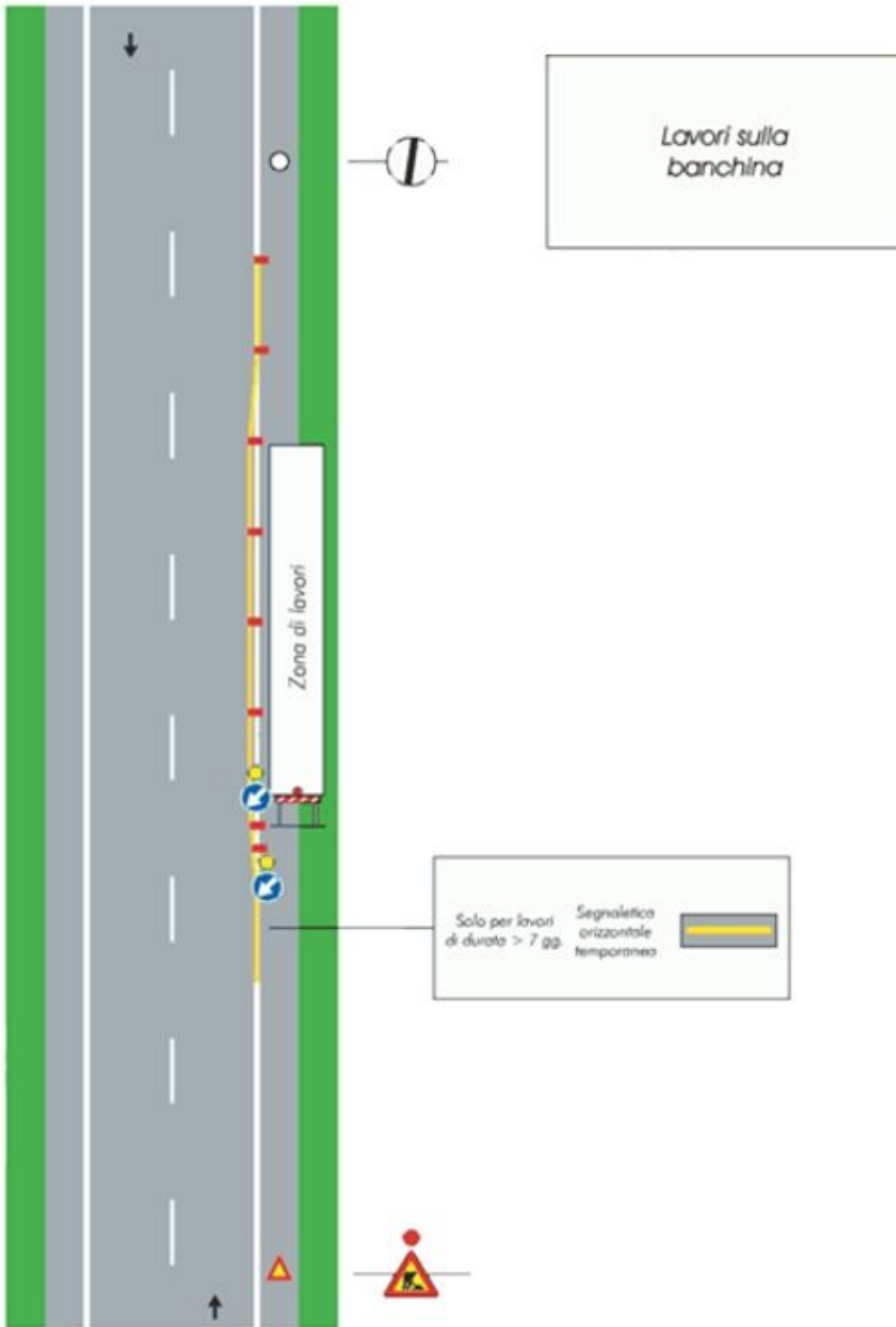
© SICURELLO^{SI} & SICURELLO^{NO}

Riteniamo che il lavoratore si sia posto qualche dubbio relativamente alla propria incolumità ed allora abbia deciso di adottare un sistema di "segnalazione" dell'attività posizionando come *barriera di testata* un carrettino evidenziato da un segnale di lavori in corso ed un gilet ad alta visibilità. Una soluzione di sicurezza apparente, ma non altrettanto efficace a prevenire il rischio di investimento del lavoratore in quanto i ridottissimi spazi di frenata tra la posizione del cartello di lavori in corso ed il lavoratore non gli darebbero scampo.

Pubblicità

<#? QUI-PUBBLICITA-MIM-[CODE] ?#>

Concludiamo queste riflessioni con uno schema, ricavato da quanto indicato dal Decreto Ministeriale del 10/07/2002 (Disciplinare tecnico relativo agli schemi segnaletici, differenziati per categoria di strada, da adottare per il segnalamento temporaneo), relativamente alla segnaletica da adottare per lavori in banchina su strade con elevato flusso di traffico. Forse lo schema risulta eccessivo per questa tipologia di attività, ma certamente una minima valutazione dei rischi con un corretto posizionamento della segnaletica sarebbero stati necessari.



Fonte: [SICURELLO.no](#) : l'evidenza dei mancati infortuni

Ministero delle Infrastrutture e dei Trasporti - Decreto 10 luglio 2002 - Disciplinare tecnico relativo agli schemi segnaletici, differenziati per categoria di strada, da adottare per il segnalamento temporaneo.



Questo articolo è pubblicato sotto una [Licenza Creative Commons](#).

I contenuti presenti sul sito PuntoSicuro non possono essere utilizzati al fine di addestrare sistemi di intelligenza artificiale.

www.puntosicuro.it