

## ARTICOLO DI PUNTOSICURO

Anno 25 - numero 5341 di Giovedì 02 marzo 2023

# Lavoratori con disabilità: come attivare il reinserimento lavorativo?

*Un documento prodotto da Cgil Piemonte si sofferma sul reinserimento lavorativo. Il reinserimento e l'integrazione lavorativa delle persone con disabilità da lavoro. Come realizzarli e attivarli nei luoghi di lavoro.*

Torino, 2 Mar ? Come ricordato nell'articolo "Gli interventi finalizzati al reinserimento e all'integrazione lavorativa", per una reale tutela dei lavoratori nei luoghi di lavoro è necessario anche favorire il **reinserimento** e l'**integrazione lavorativa** delle **persone con disabilità da lavoro** acquisita a seguito di infortunio o malattia professionale. E il reinserimento è, dunque, la possibilità per i lavoratori che hanno avuto un infortunio o sono affetti da una malattia professionale di mantenere il proprio posto di lavoro.

A ricordare cosa sia il reinserimento lavorativo è stato un recente convegno che si è tenuto il 16 dicembre 2022 a Torino e che ha presentato anche i contenuti di una breve pieghievole della Cgil Piemonte che vuole essere per RLS, componenti delle RSU/RSA, lavoratori e lavoratrici un "utile strumento di conoscenza di un'opportunità normativa che garantisce il reinserimento lavorativo a seguito di infortunio e/o di malattia professionale".

L'articolo di presentazione del pieghievole si sofferma sui seguenti argomenti:

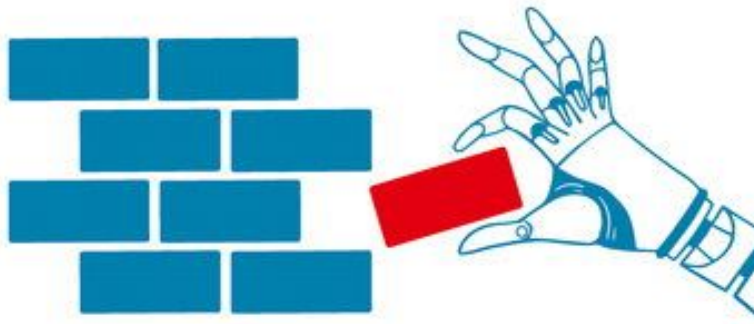
- Cosa è il reinserimento lavorativo e l'accomodamento ragionevole
- Come operare il reinserimento lavorativo dei lavoratori
- Reinserimento lavorativo: come attivarlo?

Pubblicità

<#? QUI-PUBBLICITA-MIM-[CSRS05\_ERGO] ?#>

## Cosa è il reinserimento lavorativo e l'accomodamento ragionevole

Il pieghievole ? dal titolo "**Reinserimento lavorativo**" ? ricorda dunque che, come indicato in apertura di articolo, il reinserimento lavorativo delle persone con disabilità da lavoro è la possibilità per le lavoratrici e i lavoratori, assicurati all'Inail e che abbiano "subito un infortunio o che siano affetti da una malattia professionale (con conseguenti menomazioni), "di non essere licenziati ma di mantenere il proprio posto di lavoro".



# reinserimento lavorativo

## CONOSCERE PER ATTIVARLO!

STRUMENTO AD USO DELLE/DEI RLS, RLST, RSA,  
DELLE LAVORATRICI E DEI LAVORATORI



Prioritariamente ? continua il documento ? "deve essere consentito lo svolgimento della stessa mansione ma può anche succedere che si possa essere assegnati ad una mansione diversa rispetto a quella a cui si era adibiti prima di infortunarsi o ammalarsi".

In che modo è possibile operare il reinserimento? Con "l'adeguamento del posto di lavoro alla nuova condizione personale che garantisca la prosecuzione dell'attività lavorativa attraverso progetti personalizzati mirati".

Ed infatti, come segnalato anche nell'articolo "Lavoratori disabili e misure di accomodamento ragionevole", le persone con disabilità "vantano un diritto soggettivo agli **accomodamenti ragionevoli** che può essere fatto valere in sede di contestazione, nel caso di licenziamento, nei confronti dei datori di lavoro che non abbiano adottato i provvedimenti appropriati".

## Come operare il reinserimento lavorativo dei lavoratori

Il pieghevole riporta anche **indicazioni pratiche per il reinserimento**.

Il reinserimento lavorativo può essere realizzato:

- **con interventi formativi di riqualificazione professionale**. Esempio:
  - ◆ "addestramento utilizzo postazioni
  - ◆ tutoraggio per svolgimento stessa mansione
  - ◆ tutoraggio per riqualificazione professionale funzionale all'adibizione ad altra mansione
- **con progetti per il superamento e per l'abbattimento delle barriere architettoniche nei luoghi di lavoro**. Esempio:

- ◆ inserimento rampe
- ◆ adeguamento percorsi orizzontali
- ◆ modifica locale ascensore
- ◆ modifica servizi igienici
- con **interventi di adeguamento e di adattamento delle postazioni di lavoro:**
  - ◆ arredi
  - ◆ strumenti
  - ◆ ausili
  - ◆ strumenti di interfaccia macchina-utente
  - ◆ veicoli costituenti strumenti di lavoro".

## Reinserimento lavorativo: come attivarlo?

Il documento risponde poi ad altre domande.

### Chi decide se una lavoratrice o un lavoratore può continuare a svolgere l'attività lavorativa?

Si indica che "lo decide il **Medico Competente** (nominato dal datore di lavoro in tutte le aziende) che può esprimere **giudizi** che possono essere di:

- idoneità parziale temporanea
- idoneità parziale permanente
- prescrizioni o limitazioni
- inidoneità temporanea
- inidoneità permanente".

Si indica poi che sono attribuite all'Inail "**le competenze in materia di reinserimento e di integrazione lavorativa** delle persone con disabilità da lavoro" e che, **per essere attivati**, i vari interventi "possono essere individuati nell'ambito di:

- un progetto di reinserimento lavorativo personalizzato (PrIp) elaborato dall'équipe della Sede locale Inail (competente per domicilio della lavoratrice o lavoratore) con il coinvolgimento della lavoratrice o del lavoratore e del datore di lavoro
- un progetto di reinserimento lavorativo personalizzato proposto dal datore di lavoro, condiviso dal lavoratore e valutato dall'équipe Inail (competente per domicilio della lavoratrice o del lavoratore)".

E, infine, l'**attivazione del progetto** può essere chiesta da:

- il datore di lavoro
- la lavoratrice o il lavoratore che richiede all'Inail di attivarsi
- l'Inail sollecitando e stimolando il datore di lavoro a partecipare al progetto".

Rimandiamo alla lettura integrale del documento che si sofferma anche sull'entità dei finanziamenti dei progetti da parte dell'Inail e sulle normative correlate.

Concludiamo rimandando alla lettura anche degli articoli:

- " [Reinserimento lavorativo delle persone con disabilità da lavoro](#)";
- " [Reinserimento e integrazione lavorativa delle persone con disabilità da lavoro](#)".

Tiziano Menduto

*Scarica il documento da cui è tratto l'articolo:*

Cgil Piemonte, Inca Piemonte, " [Reinserimento lavorativo](#)", edizione novembre 2023 (Formato PDF, 812 kB).



Licenza [Creative Commons](#)

I contenuti presenti sul sito PuntoSicuro non possono essere utilizzati al fine di addestrare sistemi di intelligenza artificiale.

---

[www.puntosicuro.it](http://www.puntosicuro.it)