

ARTICOLO DI PUNTOSICURO

Anno 27 - numero 5886 di Martedì 08 luglio 2025

Prevenire gli infortuni sul lavoro: come investire nella sicurezza aziendale

Quali sono i dati relativi agli infortuni professionali? Come intervenire efficacemente sulle strategie di prevenzione? Gli strumenti e le soluzioni software proposte da Blumatica per migliorare la gestione della salute e sicurezza nei luoghi di lavoro.

Nonostante la maggiore attenzione e consapevolezza in materia di sicurezza sul lavoro, in questi ultimi anni, sebbene abbiano subito una leggera diminuzione, i dati relativi agli **infortuni e alle malattie professionali** rimangono elevati.

La crescente complessità dei processi produttivi, la formazione e l'informazione inadeguate, l'insufficienza di dispositivi di protezione individuale e la mancanza di risorse per la sicurezza sono solo alcuni dei vari fattori che rendono inefficaci le politiche di prevenzione aumentando il rischio di infortuni e diminuendo il benessere e le tutele della salute e sicurezza dei lavoratori.

Quali sono i dati relativi agli infortuni professionali? Come intervenire efficacemente sulle strategie di prevenzione? Ci sono strumenti e soluzioni software efficaci in grado di migliorare la gestione della salute e sicurezza nei luoghi di lavoro?

[I dati Inail sugli infortuni professionali nel 2024](#)

[L'emergenza infortuni sul lavoro: come intervenire efficacemente](#)

[Gli strumenti di Blumatica al servizio della prevenzione](#)

I dati Inail sugli infortuni professionali nel 2024

Secondo un primo bilancio infortunistico presentato dall'Inail sarebbero **511.688** le denunce di infortunio tra gennaio e dicembre 2024, al netto delle denunce relative agli infortuni di studenti.

Si evidenzia una diminuzione dello 0,7% rispetto al 2023 ma si nota anche un cambiamento nella tipologia degli infortuni: calano quelli avvenuti sul lavoro e aumentano del 5% le denunce per infortuni in itinere (principalmente dovuti al rischio stradale) rispetto al 2023.

Analizzando i **casi di infortunio** si riscontra un aumento nei settori delle Costruzioni (+2,8%), del Commercio (+3,9%) e dei Trasporti e magazzinaggio (+2,5%). Si evidenzia, invece, un calo nell'industria manifatturiera (-4,7%) e nella Sanità e assistenza sociale (-11,7%, anche in relazione alla diminuzione dei contagi). Va segnalato, inoltre, un incremento nel settore dell'Istruzione, risultato dell'estensione della tutela per gli insegnanti, pienamente attiva nel 2024.

Analizzando poi l'incidenza per **genere**, si osserva una diminuzione degli infortuni sia per gli uomini (-2,2%) che, in misura minore, per le donne (-1,3%), considerando le fasce di età dai 30 ai 59 anni.

Gli infortuni tra gli **studenti**, prevalentemente quelli delle scuole pubbliche (95%), hanno visto, invece, un aumento consistente delle denunce nel 2024 (+10,9%, da 70.215 a 77.883, dati provvisori) rispetto al 2023.

Le **denunce di infortunio con esito mortale**, escludendo dal conteggio i decessi degli studenti, sono state 1.077: in aumento, 48 casi in più, rispetto al 2023, ma in calo rispetto agli anni precedenti 2019-2022. In particolare, l'aumento registrato nel 2024 è il risultato di sette decessi in più avvenuti in occasione di lavoro (dai 790 del 2023 ai 797 del 2024) e di 41 in più in itinere (da 239 a 280).

Inoltre, tra gennaio e dicembre 2024, si sono verificati 13 incidenti mortali che hanno coinvolto studenti (erano 12 nel 2023).

L'emergenza infortuni sul lavoro: come intervenire efficacemente

Questi dati infortunistici, ancora troppo alti, mostrano come sia possibile e necessario intervenire con nuove e più efficaci **strategie di tutela** della salute e sicurezza dei lavoratori.

La prevenzione e la cultura della salute devono essere viste dalle aziende come un **investimento**, non un costo o un mero obbligo normativo. Questo approccio non solo può tutelare il diritto dei lavoratori ad operare in un ambiente sicuro, ma crea contesti più stabili e ambienti di lavoro più sani e responsabili.

Ci sono diverse **strategie chiave** per garantire la tutela della salute e sicurezza aziendale e prevenire gli infortuni sul lavoro:

- **Valutazione dei rischi:** effettuare un'accurata identificazione dei potenziali pericoli e rischi legati all'attività lavorativa ed all'ambiente di lavoro, coinvolgendo, se necessario, i lavoratori che hanno una conoscenza diretta dei rischi specifici connessi alla loro mansione.
- **Manutenzione delle attrezzature:** assicurare il corretto funzionamento di tutte le attrezzature e i macchinari tramite ispezioni e manutenzioni periodiche.
- **Formazione e Informazione:** una delle armi più efficaci contro infortuni e malattie professionali è la conoscenza che possiamo fornire ai lavoratori in merito alle misure di sicurezza da attuare nella gestione del rischio.
- **Dispositivi di Protezione Individuale (DPI):** i lavoratori devono ricevere i dpi necessari ed appropriati verificandone il corretto utilizzo.
- **Procedure di Sicurezza:** è essenziale stabilire procedure di lavoro sicuro, complete di istruzioni dettagliate per l'uso delle attrezzature, la gestione di agenti chimici pericolosi e le procedure di emergenza, al fine di ridurre al minimo i rischi.
- **Promozione di una cultura della sicurezza** tra dipendenti ed organizzazione, in cui è possibile accogliere concretamente le segnalazioni fornite dai dipendenti.

Gli strumenti di Blumatica al servizio della prevenzione

Essere professionisti della sicurezza e disporre di **software** adeguati, affidabili, intuitivi e di facile utilizzo, rappresenta uno degli **strumenti più efficaci** per una gestione complessiva e ottimale della prevenzione in materia di salute e sicurezza sui luoghi di lavoro.

Da oltre venti anni, **Blumatica** si distingue per la progettazione di **soluzioni software** non solo complete, ma anche estremamente versatili e flessibili, capaci di adattarsi puntualmente alle esigenze specifiche sia del singolo professionista che dell'azienda nel suo complesso.

Con **Blumatica DVR** è possibile gestire la sicurezza di infinite aziende scegliendo tra la valutazione dei rischi classica o la metodologia proposta dalla Procedura Standardizzata. Disponendo di modelli standard/opzionali allineati ai codici ATECO aggiornati al 2025, si può strutturare un DVR quanto più accurato possibile e ottimizzando i tempi di realizzazione.

The screenshot displays the 'Download Modelli standard' interface. At the top, it shows 'Licenza numero: P' and 'BluCredit disponibili: 209 su 19.999'. Below this are two main panels: 'Elenco Modelli Standard' (left) and 'Elenco Modelli opzionali' (right). Both panels have a search bar and a 'Cerca' button. The 'Standard' panel table has columns: 'Selezione', 'Stato', 'Nome', 'Codice Ateco 2007', 'Codice Ateco 2025', 'BluCredit', and 'Versione'. It lists 177 models, including 'Abbigliamento', 'Aconciatore', 'Acquacoltura - Galie galleggianti', etc. The 'Optional' panel table has similar columns and lists 684 models, including 'Aeroporto', 'Agenti e rappresentanti di libri e altre pubblicazioni', 'Agenti e rappresentanti di materie prime agricole', etc. At the bottom, there are buttons for 'Selezione tutti i modelli di base' and 'Deselezione tutti i modelli di base', and a 'Scarica modelli selezionati' button.

Grazie al modulo integrato **Valutazione Rischi Specifici**, è possibile effettuare la valutazione di tutti i rischi specifici nel rispetto dei requisiti normativi, producendo le necessarie relazioni tecniche. Per la valutazione di ogni rischio specifico, i moduli offrono passaggi guidati che permettono di ricavare automaticamente descrittori, classi di rischio e misure di sicurezza per ciascun gruppo omogeneo individuato. In alcuni casi (ad esempio per rumore, vibrazioni, campi elettromagnetici, ecc.) sono utilizzabili anche dati ufficiali per accelerare il processo di valutazione.

The screenshot displays the 'Valutazione Rumore' (Noise Assessment) module. A red arrow points to the 'Rumore' (Noise) category in the left sidebar. The main window shows a table with the following data:

N°	Fonte	L _{Aeq} dBA	L _{ipico} dBC	L _{C50} dBC	Descritto da	Spettro frequenza	T _e
1	MOTOSEGA (MUSCOPINA 250 2,30 KW)	103,50	123,58	104,10	Banco dati		5

Below the table, there are options for exposure type: 'Giornata tipo' (selected) and 'Esposizione multi variabile (M: 131 0 Lp: 81/06)'. Summary statistics on the right show: % Tempi: 1%, L_{EX, 5h} = L_{EX, 5h}: 95,69, L_{EX, w} = L_{EX, w}: 76,70, and Max L_{ipico} = L_{EX, 5h}: 126,17.

Two tables at the bottom provide classification criteria:

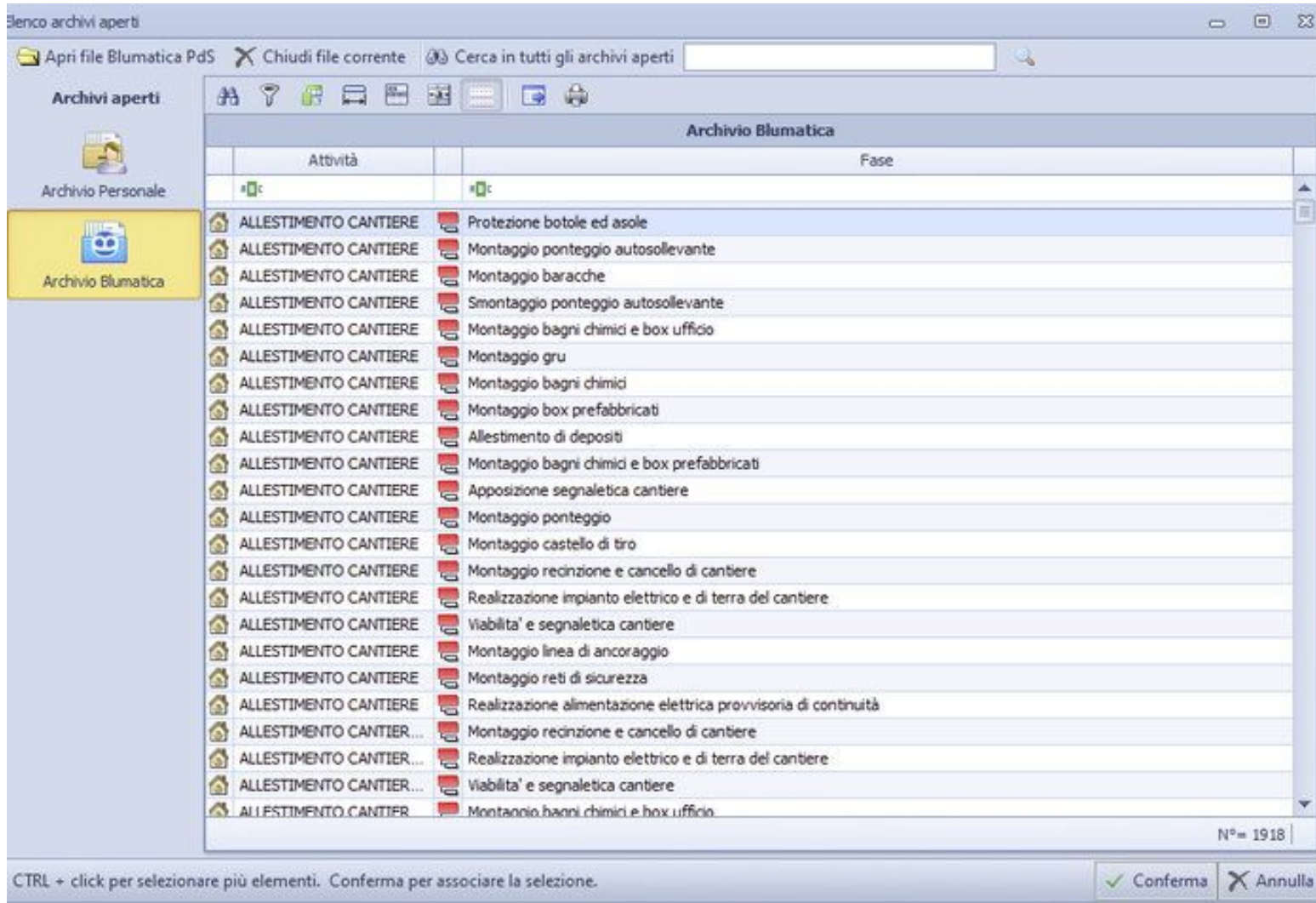
Classe	Descrittori di esposizione	Entità
0	L _{EX} < 80	TRASCURABILE
1	80 < L _{EX} < 85	BASSO
2	85 < L _{EX} < 87	MEDIO
3	L _{EX} > 87	RACCETTABILE

Classe	Descrittori di esposizione	Entità
0	L _{EX} < 80	TRASCURABILE
1	80 < L _{EX} < 85	BASSO
2	85 < L _{EX} < 87	MEDIO
3	L _{EX} > 87	RACCETTABILE

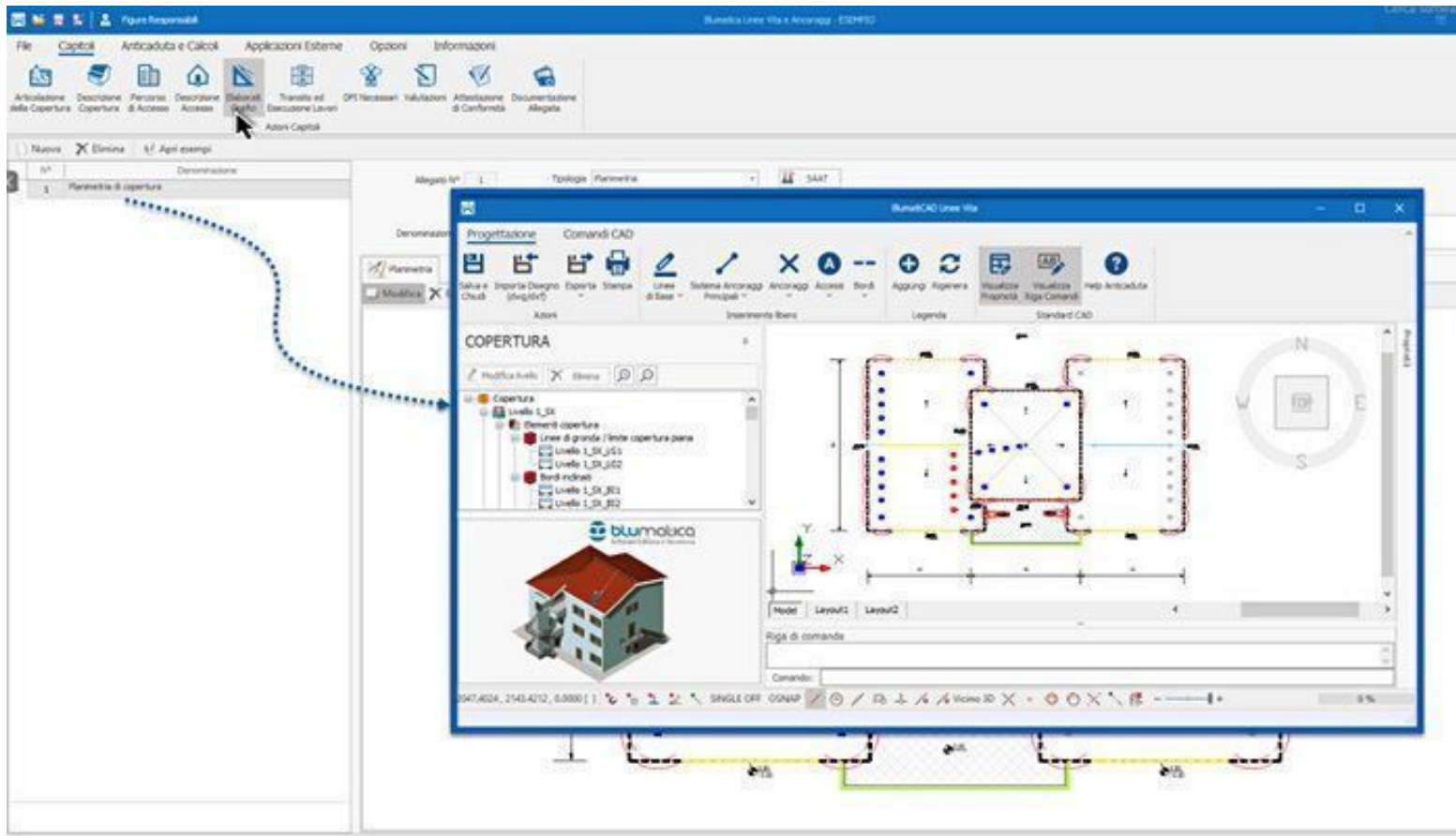
Scopri e prova gratuitamente Blumatica DVR

Nel campo della **Sicurezza Cantieri**, Blumatica offre una gamma di software, tra cui:

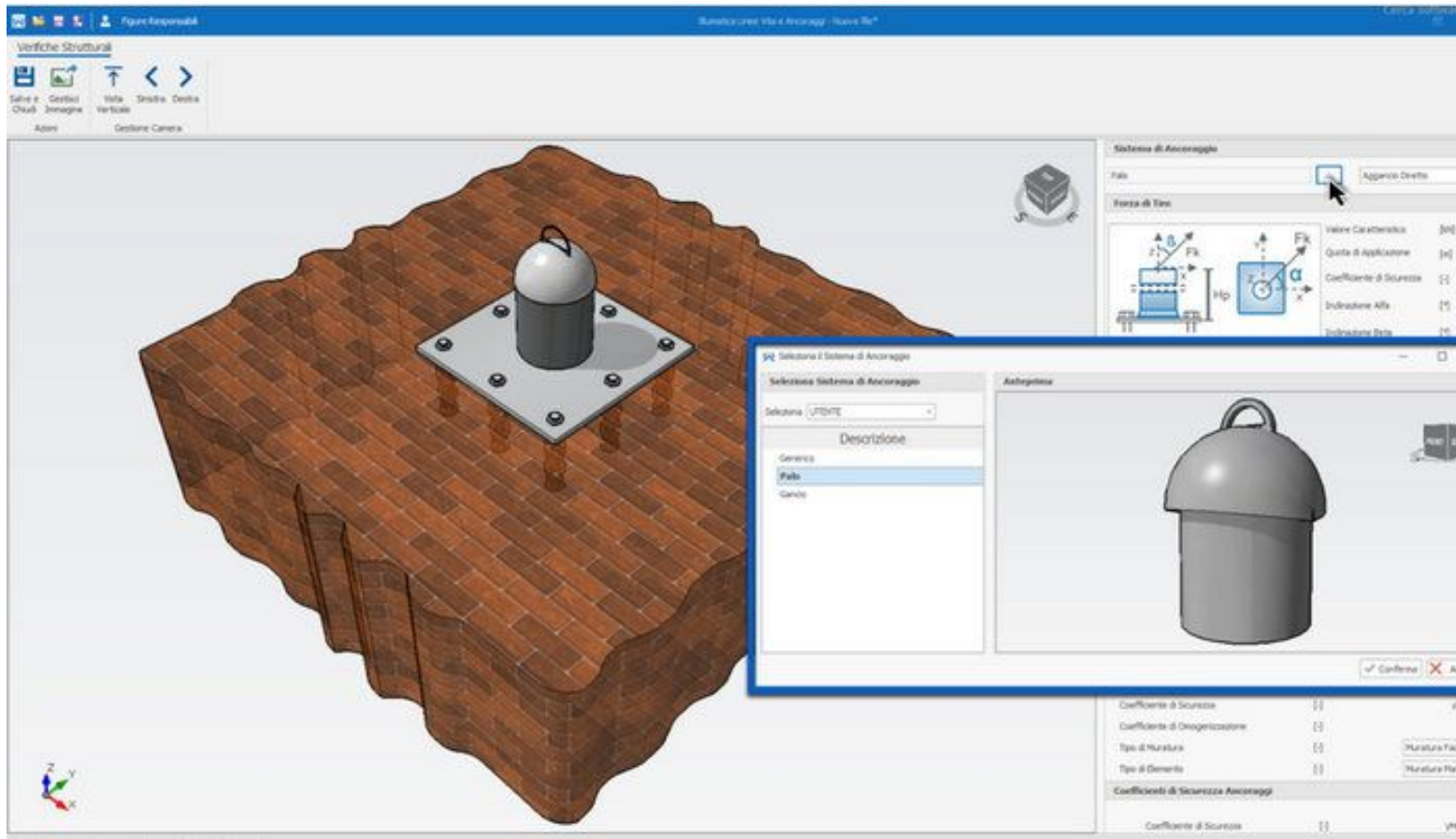
Blumatica Sicurezza Cantieri per la creazione e l'aggiornamento dei Piani di Sicurezza (POS, PSC), anche in versione semplificata usufruendo delle diverse modalità di creazione assistita, come l'utilizzo di piani standard di cantieri tipo, oltre che di una disponibilità di quasi 2.000 fasi di lavoro nell'archivio fornito in dotazione.



Blumatica Linee Vita per effettuare la relazione tecnico descrittiva e la verifica del tirante d'aria in conformità ai contenuti e alle specifiche nazionali, regionali e provinciali dell'Elaborato Tecnico della Copertura e ai criteri dettati dalla UNI 11560:2022.



Blumatica Ancoraggi con cui eseguire il calcolo e la verifica strutturale dei sistemi di ancoraggio su ogni tipo di supporto, elaborando la relazione di calcolo a corredo dell'Elaborato Tecnico della Copertura.



[Esplora tutte le soluzioni software Blumatica per la Sicurezza nei cantieri.](#)

Per avere altri dettagli sulle soluzioni software per migliorare la gestione della salute e sicurezza nei luoghi di lavoro è possibile visitare il sito [Blumatica](#) e scrivere a comerciali@blumatica.it.



Licenza [Creative Commons](#)

I contenuti presenti sul sito PuntoSicuro non possono essere utilizzati al fine di addestrare sistemi di intelligenza artificiale.

www.puntosicuro.it