

## ARTICOLO DI PUNTOSICURO

Anno 27 - numero 5794 di Venerdì 21 febbraio 2025

# Le immagini dell'insicurezza: Caccia al tesoro o labirinto

*Oggi abbiamo fatto una caccia al tesoro alla ricerca di presidi antincendio.*

Sul numero delle immagini dell'insicurezza di SICURELLO.no del 24 gennaio, " **Le immagini dell'insicurezza: Cosa scegliere?**", avevamo trattato di uno scorretto posizionamento di un estintore all'interno di un pubblico esercizio (ristorante), oggi continuiamo sul tema dei locali aperti al pubblico ed a quello che, purtroppo, risulta sempre più evidente, ovvero la segnaletica, i percorsi di esodo ed presidi di emergenza sono un ostacolo alla normale attività espositiva.

Siamo all'interno di un esercizio commerciale posto in un'area di servizio autostradale e l'occhio cade sull'indicazione di un'uscita di sicurezza, uscita non certamente di facile utilizzo in quanto davanti ad essa troviamo:

- Un estintore
- Un paio di espositori di dolci

La logica sembra essere sempre la stessa: perché rinunciare a spazi utili per proporre articoli in vendita?

Tanto la certezza è nella statistica che parla di numeri ridotti di incendi rispetto alla quantità di negozi, bar, ristoranti, ecc. presenti sul territorio.

Ed allora perché rinunciare a spazi importanti?

Pubblicità

<#? QUI-PUBBLICITA-SCORM1-[EL1028] ?#>

Il giro all'interno del locale continua e pochi metri dopo ci imbattiamo anche in una cassetta antincendio (contenente un nastro) ben celata dietro a macchinine, puzzle e ? visto che ci siamo ? perché non utilizzare la cassetta stessa come punto di appoggio per ulteriore merce?

Quasi una caccia al tesoro per trovare i presidi o forse si tratta di un labirinto per uscire dal quale è fondamentale trovare il percorso giusto.

Le conclusioni sono sempre le stesse, se gli addetti alle vendite possono essere poco attenti (o totalmente disinformati) rispetto alle regole da rispettare, e questo già è un grosso problema in quanto all'interno dei moduli formativi in materia di salute e sicurezza sul lavoro i temi legati relativi alle procedure di esodo ed alla gestione delle emergenze devono essere affrontati, chi deve supervisionare (partendo dagli addetti alle emergenze, passando da chi effettua le verifiche periodiche dei presidi ed arrivando agli ASPP, RSPP, Datori di Lavoro e via dicendo) possibile che non vedano mai nulla?

Geom. Stefano Farina, Consigliere Nazionale AiFOS

Fonte: SICURELLO.no: **l'evidenza dei mancati infortuni**

1



**LE IMMAGINI DELL'INSICUREZZA**

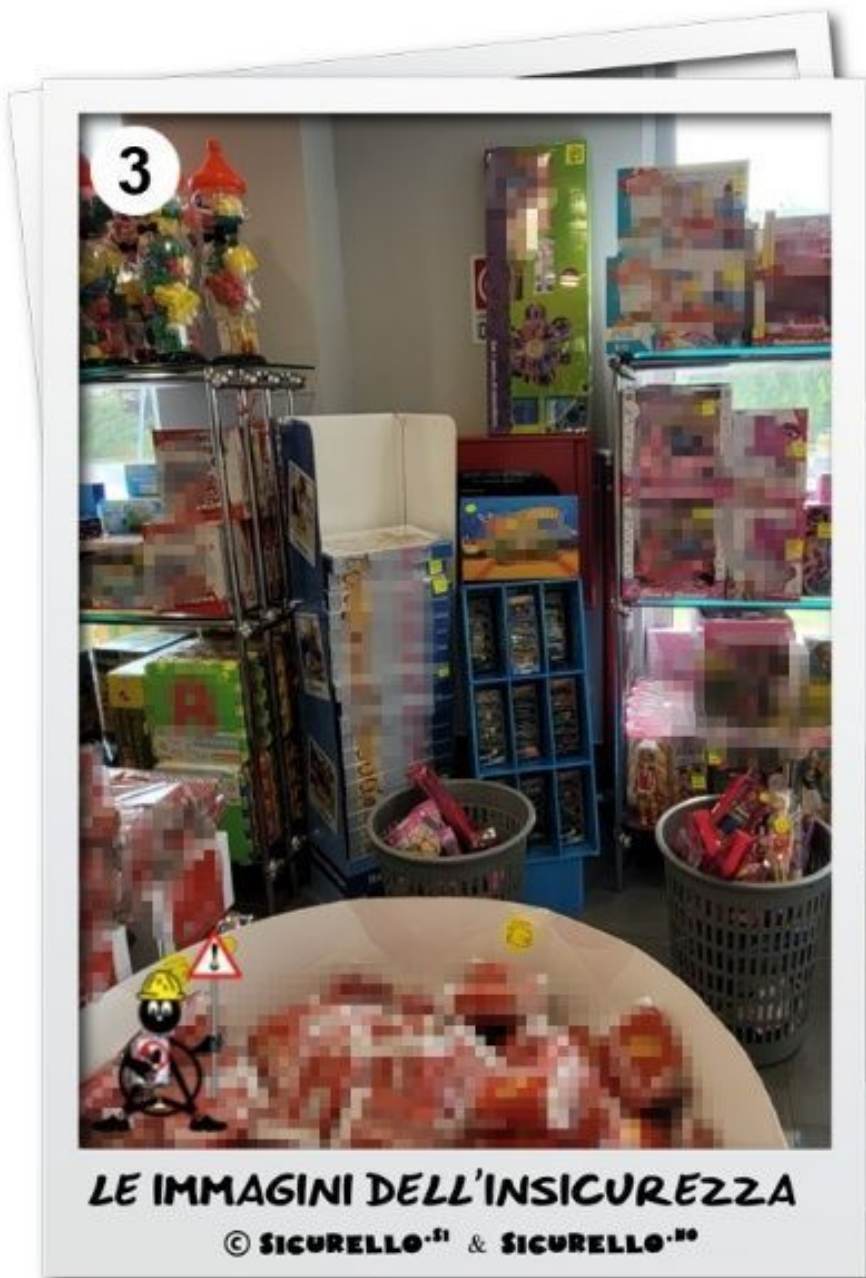
© SICURELLO<sup>SI</sup> & SICURELLO<sup>NO</sup>

2



**LE IMMAGINI DELL'INSICUREZZA**

© SICURELLO<sup>SI</sup> & SICURELLO<sup>NO</sup>



Le immagini vengono concesse in Licenza [Creative Commons](https://creativecommons.org/licenses/by-nc-nd/4.0/) alle seguenti condizioni:



**CC BY-NC-ND**  
Attribuzione ? Non Commerciale ? Non Opere Derivate

[www.puntosicuro.it](http://www.puntosicuro.it)