

ARTICOLO DI PUNTOSICURO

Anno 18 - numero 3869 di venerdì 07 ottobre 2016

Le immagini dell'insicurezza

Quando l'intonaco copre le "imperfezioni".

Brescia, 7 Ott - Entrare in cantiere, vedere un intonacatore che sta utilizzando una scaletta a quattro gradini, avere qualche dubbio, tramite il capocantiere far scendere l'operaio, avvicinarsi alla scala e... per SICURELLO.no si apre un mondo di fotografie da scattare.

Quanto sopra può essere il breve riassunto di quanto successo in un cantiere e le immagini dell'insicurezza di SICURELLO.no di oggi si riferiscono proprio a quell'episodio.

Pubblicità

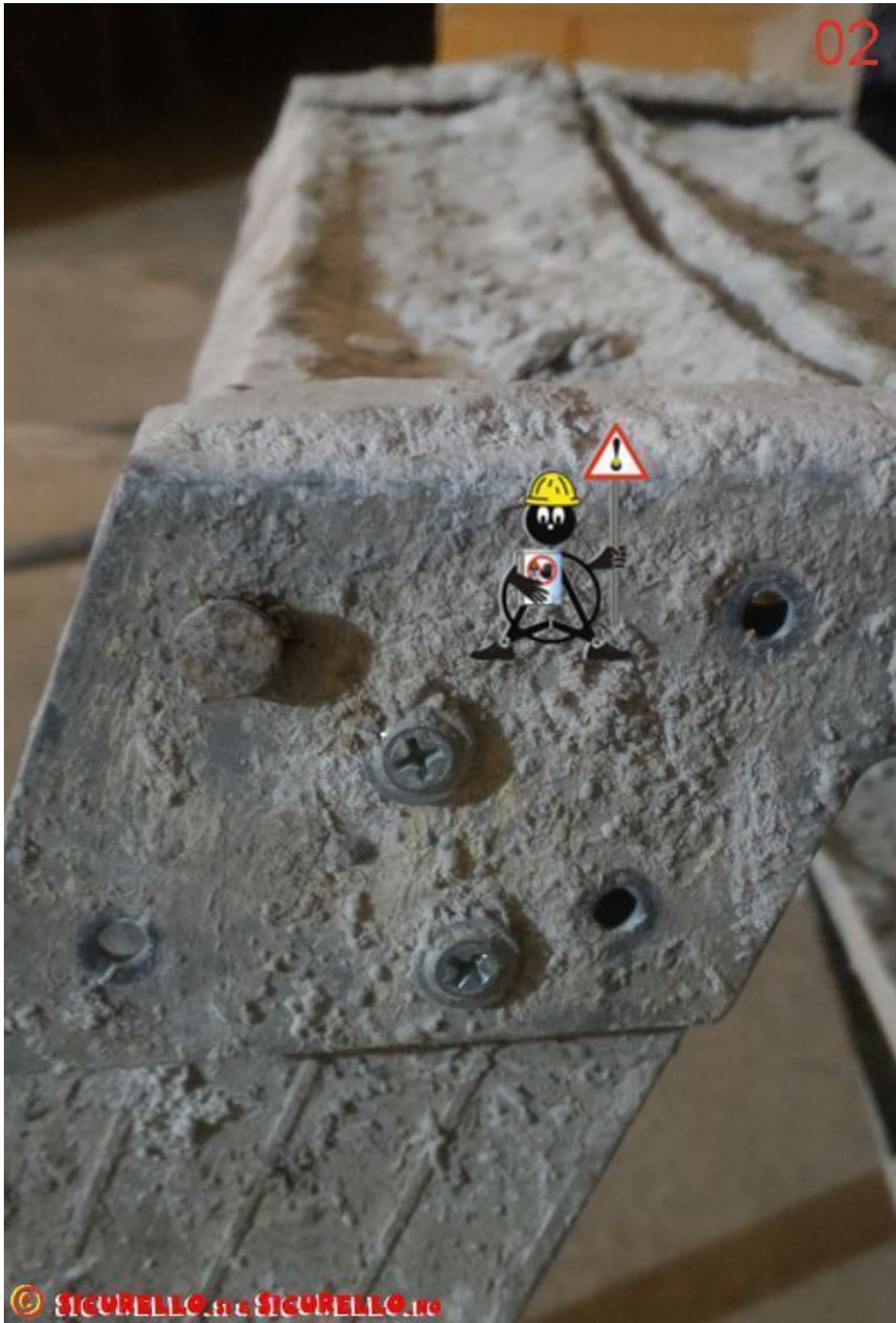
<#? QUI-PUBBLICITA-MIM-[DVD022] ?#>

Diventa difficile elencare tutte le cose che non *funzionavano* e che avrebbero potuto portare all'infortunio dell'addetto, che una volta fermato nella sua attività ha anche avuto difficoltà a comprendere perché quella scaletta, che si era portato la mattina in cantiere prelevandola da chissà che angolo di un deposito, non andava bene.

01



© SIGURELLO .srl e SIGURELLO .nc









Le immagini parlano da sole, ma proviamo comunque ad analizzare l'attrezzatura:

- Pulizia dei gradini totalmente assente, i residui delle lavorazioni precedenti, molto ben evidenti e di un "certo spessore", posso diventare oggetto di scivolamento e caduta;
- Integrità dei gradini molto dubbia, anzi alcuni di essi risultavano talmente danneggiati da essere parzialmente danneggiati ed in un paio di casi erano pure tagliati;
- Cerniere di apertura all'apparenza quasi intatte, con "solo" alcuni bulloncini o rivetti assenti e già questo non è poco.

In realtà il problema era notevolmente più ampio, tant'è che appena il controllo si è fatto più approfondito le scoperte non sono mancate. Con il tempo i bulloncini originali erano stati sostituiti con viti non idonee ed addirittura, in un punto con un bel chiodo liscio, funzionale ad appagare l'occhio ma non certo la sicurezza.

E' bastato rimuovere un po' della crosta di intonaco superficiale ormai compatto, per veder la scala che pezzo per pezzo si disfaceva.

OK forse è meglio che le attrezzature non più idonee, anziché riportarle in magazzino e lasciarle in qualche angolo, vengano "buttate" (nel rispetto della normativa in materia di rifiuti, naturalmente).

Geom. Stefano Farina, Consigliere Nazionale AiFOS e Responsabile Comitato AiFOS COSTRUZIONI

Fonte: [SICURELLO.no : l'evidenza dei mancati infortuni.](#)



Questo articolo è pubblicato sotto una [Licenza Creative Commons.](#)

www.puntosicuro.it