

## ARTICOLO DI PUNTOSICURO

Anno 18 - numero 3834 di venerdì 29 luglio 2016

### Le immagini dell'insicurezza

*Quale manutenzione alla PLE?*

Trento, 29 Lug - L'attività di noleggio di un'attrezzatura è certamente vincolata ad obblighi normativi di manutenzione tra i quali ricordiamo il D.Lgs. 81/2008 e s.m.i. che all'articolo 72 (Obblighi dei noleggiatori e dei concedenti in uso) prevede: "*Chiunque noleggi o conceda in uso attrezzature di lavoro senza operatore deve, al momento della cessione, attestarne il buono stato di conservazione, manutenzione ed efficienza a fini di sicurezza.*"

Pubblicità

<#? QUI-PUBBLICITA-MIM-[ACA0701] ?#>

Le immagini dell'insicurezza di SICURELLO.no di oggi ci mostrano proprio attrezzature a noleggio (Piattaforme di lavoro mobili elevabili di tipo pantografata) arrivate in un cantiere.





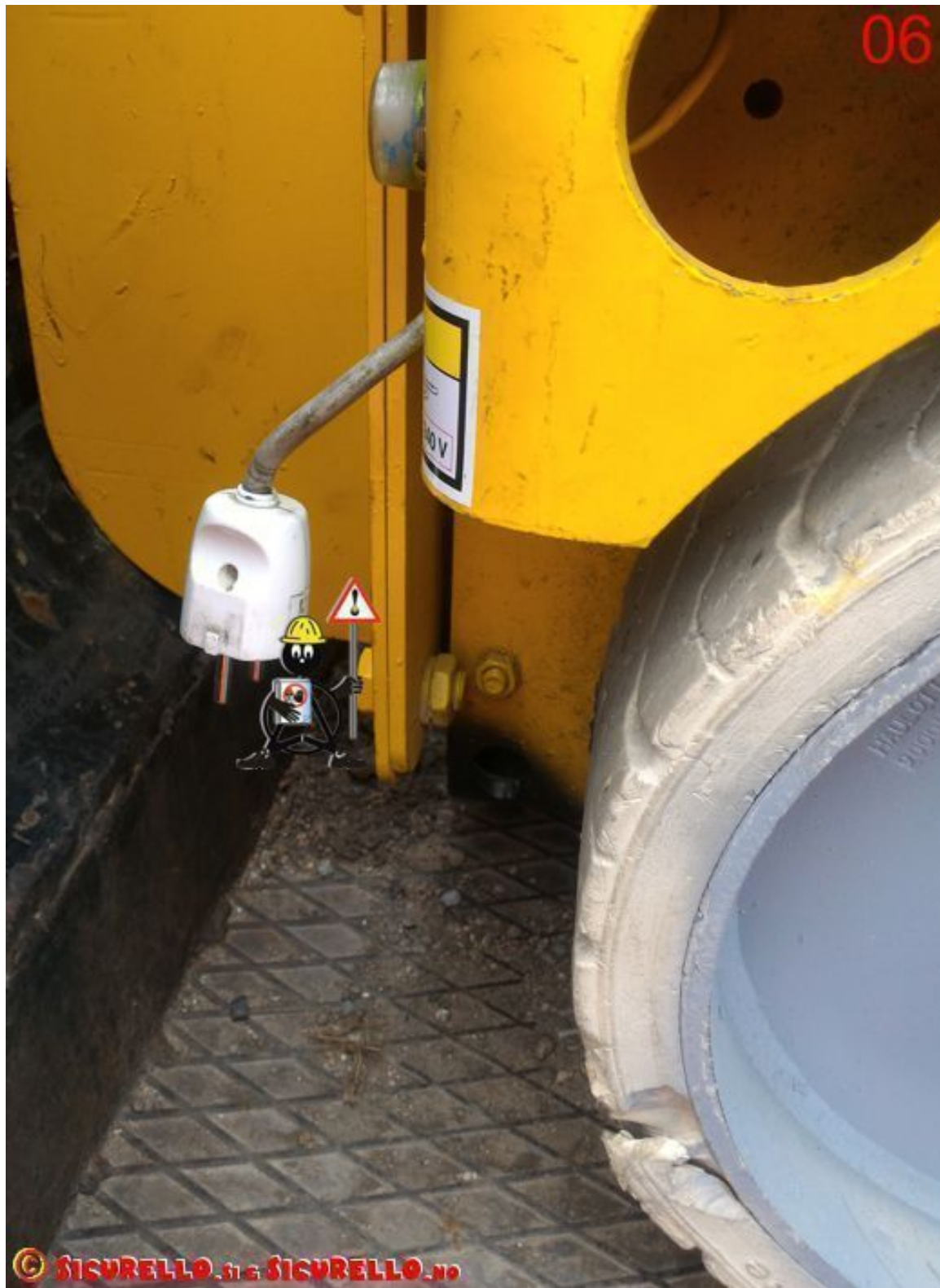


04



© SICURELLO .si e SICURELLO .no





In particolare le fotografie ci mostrano le PLE prima di essere scaricate dal camion che le trasportava. Che dire del loro stato di manutenzione e conservazione?

- spine di collegamento al sistema di ricarica non certamente idonee (e su questo molto altro ci sarebbe da scrivere),
- alcuni degli pneumatici che oltre ad essere parzialmente usurati, sono anche danneggiati e pertanto non più conformi,
- scaletta di accesso alla navicella incidentata,
- barra scorrevole di accesso alla navicella (comunemente detto cancelletto e costituente parte del parapetto) bloccata in apertura mediante una solida nastratura.

In questo caso non vi sono dubbi relativamente alla totale mancanza di una corretta manutenzione delle attrezzature prima del noleggio e delle responsabilità del noleggiatore (ma anche di chi firma la presa in consegna).

Non serve certo dire che la "merce" non è stata nemmeno scaricata dal camion e rifiutata.

Geom. Stefano Farina, Consigliere Nazionale AiFOS e Responsabile Comitato AiFOS COSTRUZIONI

Fonte: [SICURELLO.no: l'evidenza dei mancati infortuni](#)



Questo articolo è pubblicato sotto una [Licenza Creative Commons](#).

I contenuti presenti sul sito PuntoSicuro non possono essere utilizzati al fine di addestrare sistemi di intelligenza artificiale.

---

[www.puntosicuro.it](http://www.puntosicuro.it)