

Le immagini dell'insicurezza

Confesso: non ho rispettato la segnaletica

Bergamo, 17 Apr - *Meno tre.*

Mancano solamente tre giorni alla scadenza dell'aggiornamento formativo riguardante le attività lavorative che si svolgono in presenza di traffico veicolare, ma qualcuno probabilmente non ha ancora effettuato tale aggiornamento o frequentato gli specifici corsi di formazione previsti ed è così che transitando tranquillamente su una delle più trafficate autostrade italiane ci si imbatte nella situazione evidenziata nella foto.





Si, lo confesso, ero tentato di rispettare quanto previsto da chi ha posato i segnali, compreso quello di direzione obbligatoria a destra, ma forse è stato meglio commettere un'infrazione al codice della strada non rispettando l'obbligo e, come d'altronde tutti gli automobilisti che passavano, transitare a sinistra del segnale stesso, continuando lungo la normale carreggiata anziché scegliere il prato a lato.

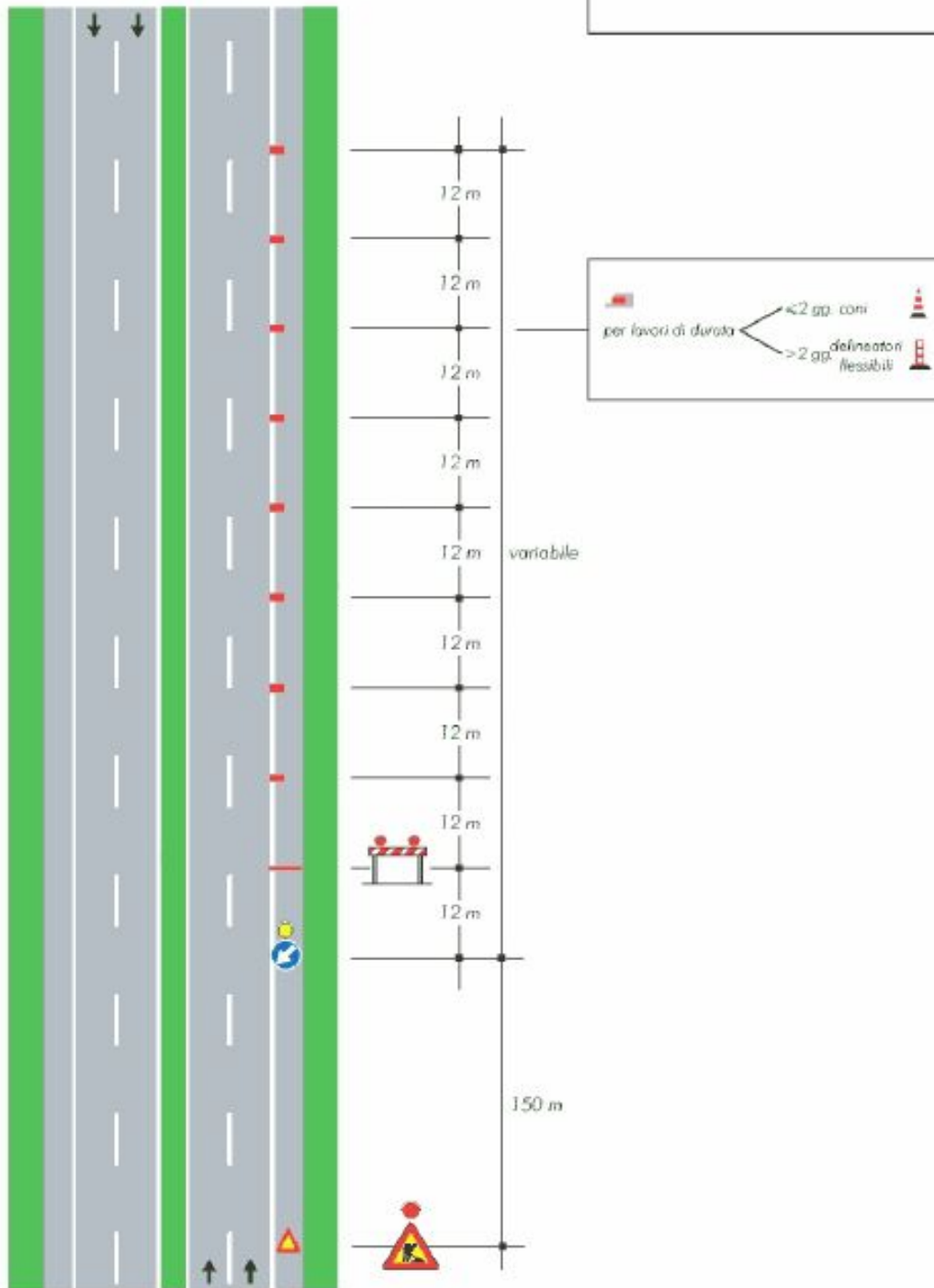
Pubblicità

<#? QUI-PUBBLICITA-MIM-[APD004] ?#>

Ricordiamo che lo schema per la corretta chiusura della corsia di emergenza è riportato nella tavola 15 del disciplinare tecnico relativo agli schemi segnaletici da adottare per il segnalamento temporaneo dei cantieri stradali pubblicato sulla Gazzetta Ufficiale N. 226 del 26 Settembre 2002.

TAVOLA 15

Chiusura della
corsia per la
sosta di emergenza



La rubrica le immagini dell'insicurezza di SICURELLO.no ha più volte trattato questo argomento, tra i vari articoli ricordiamo:

- **Una cattiva direzione**
- **Segnaletica dei cantieri stradali: questa sconosciuta**

Geom. Stefano Farina, Responsabile Nazionale Comitato Costruzioni di AiFOS

Fonte: **SICURELLO.no : l'evidenza dei mancati infortuni.**



Questo articolo è pubblicato sotto una [Licenza Creative Commons](#).

I contenuti presenti sul sito PuntoSicuro non possono essere utilizzati al fine di addestrare sistemi di intelligenza artificiale.

www.puntosicuro.it