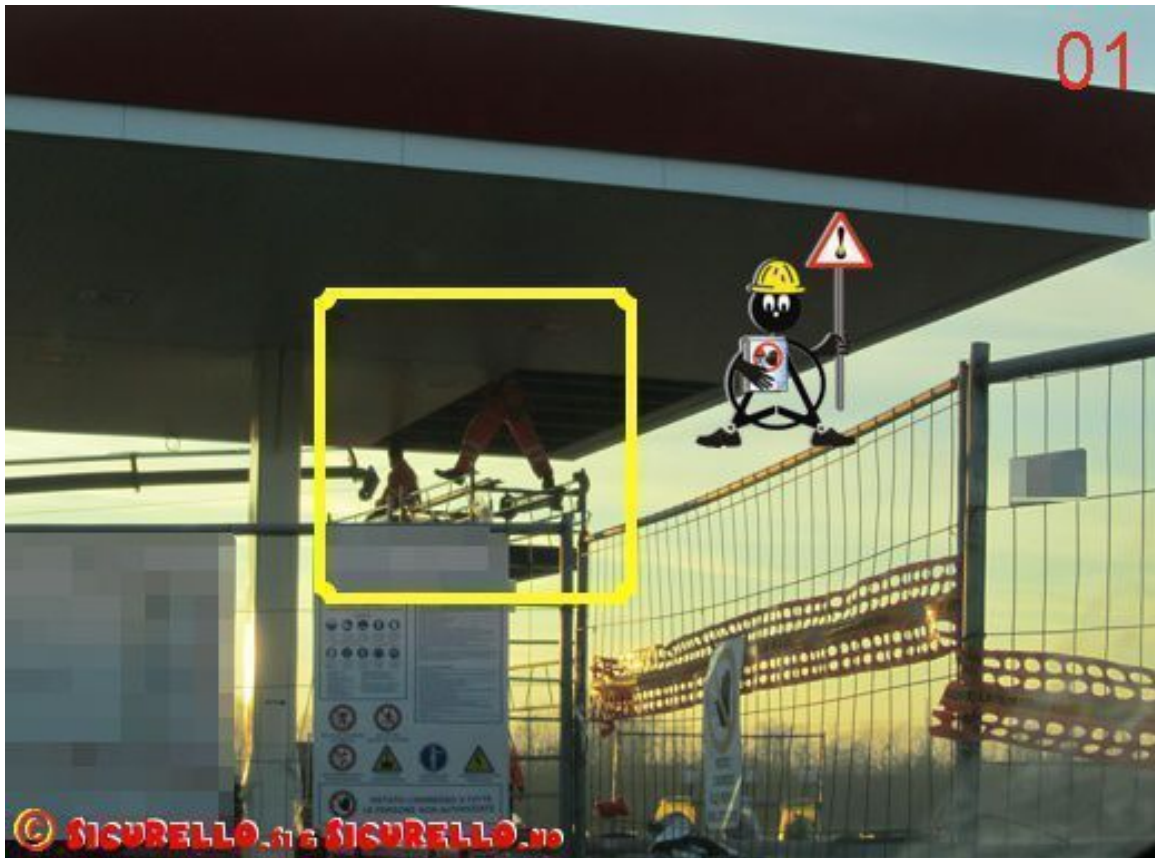


Le immagini dell'insicurezza

Punti d'appoggio.

Pavia, 17 Gen - Più volte abbiamo trattato gli aspetti dell'esecuzione di lavorazioni con operai che lavorano in equilibrio precario e le immagini di oggi riprendono lo stesso argomento.

Durante i lavori di realizzazione di un nuovo distributore, uno degli addetti al montaggio della pensilina soprastante le pompe di erogazione del carburante, esegue parte delle lavorazioni posizionato su un trabattello.





Dalle immagini è evidente che il trabattello non risulta essere idoneo all'attività svolta in quanto l'ultimo impalcato risulta montato ad una quota tale che non garantisce la presenza di un parapetto perimetrale di almeno un metro ed inoltre il lavoratore per raggiungere i punti di lavoro deve posizionarsi sugli elementi di parapetto presenti, con un elevatissimo rischio di caduta dall'alto.

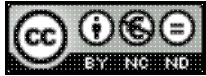
Pubblicità

<#? QUI-PUBBLICITA-MIM-[ACA901] ?#>

Probabilmente l'utilizzo di una Piattaforma di Lavoro Elevabile - al posto del trabattello - avrebbe risolto il problema permettendo l'esecuzione del lavoro in sicurezza.

Geom. Stefano Farina, Responsabile Nazionale Comitato Costruzioni di AiFOS

Fonte: SICURELLO.no : l'evidenza dei mancati infortuni.



Questo articolo è pubblicato sotto una Licenza Creative Commons.

I contenuti presenti sul sito PuntoSicuro non possono essere utilizzati al fine di addestrare sistemi di intelligenza artificiale.

www.puntosicuro.it