

Le immagini dell'insicurezza

Una cattiva direzione.

Trento, 6 Dic - Il tema della segnaletica dei cantieri stradali o che comunque coinvolgono il traffico veicolare è sempre in primo piano.

Molte volte chi posiziona i segnali stradali relativi al cantiere non pone attenzione a quanto sta effettivamente facendo, creando situazioni che, se non fossero di pericolo, potrebbero risultare grottesche.

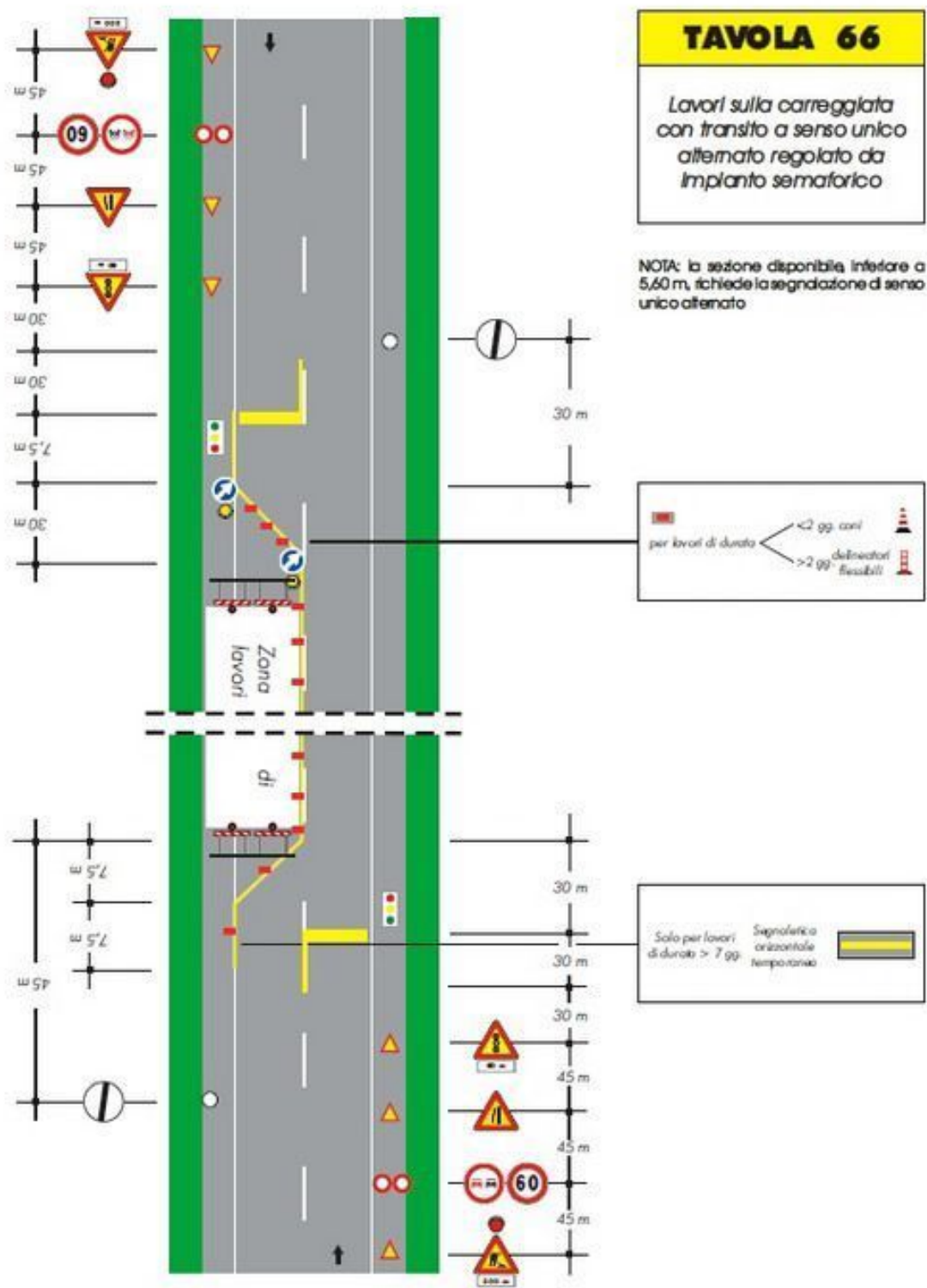
Pubblicità

<#? QUI-PUBBLICITA-SCORM1-[EL0048] ?#>

L'immagine dell'insicurezza di oggi si riferisce proprio ad una di queste situazioni:

durante dei lavori di realizzazione di opere adiacenti alla sede stradale è stato istituito un senso unico alternato gestito con impianto semaforico. Le modalità di posizionamento del semaforo lo rendono - a tutti gli effetti - un ostacolo alla normale circolazione dei mezzi, di conseguenza l'operatore ha pensato di posizionare una freccia direzionale per indicare l'ostacolo e la direzione da seguire a semaforo verde.





Peccato che la freccia sia stata mal posizionata e l'invito per l'ignaro automobilista è quello di transitare a destra dell'ostacolo, anzi codice della strada alla mano si deve parlare di passaggio obbligatorio a destra.



Figura Il 82/b Art. 122

PASSAGGIO OBBLIGATORIO A DESTRA

Operazione molto difficoltosa se non totalmente impossibile in quanto a destra è posizionato un altro segnale (*diritto di precedenza nei sensi unici alternati* che tra l'altro confligge con l'impianto semaforico presente), nonché un significativo ed invalicabile muro in pietra.

Ed allora l'unica soluzione è quella di non rispettare il codice della strada e l'obbligo segnalato con il cartello e transitare a sinistra del semaforo.

Penso sia utile ricordare che in merito alle modalità di posizionamento della segnaletica stradale è vigente il **DECRETO 10 luglio 2002** (Pubblicato sulla GU n. 226 del 26-9-2002- Suppl. Straordinario), ovvero il Disciplinare tecnico relativo agli schemi segnaletici, differenziati per categoria di strada, da adottare per il segnalamento temporaneo, del quale ? a solo titolo di esempio ? riportiamo la tavola 66 relativa alla segnaletica per attività similari a quelle dell'immagine di oggi.

Geom. Stefano Farina, Responsabile Nazionale Comitato Costruzioni di AiFOS

Fonte: SICURELLO.no : l'evidenza dei mancati infortuni



Questo articolo è pubblicato sotto una Licenza Creative Commons.

I contenuti presenti sul sito PuntoSicuro non possono essere utilizzati al fine di addestrare sistemi di intelligenza artificiale.

www.puntosicuro.it