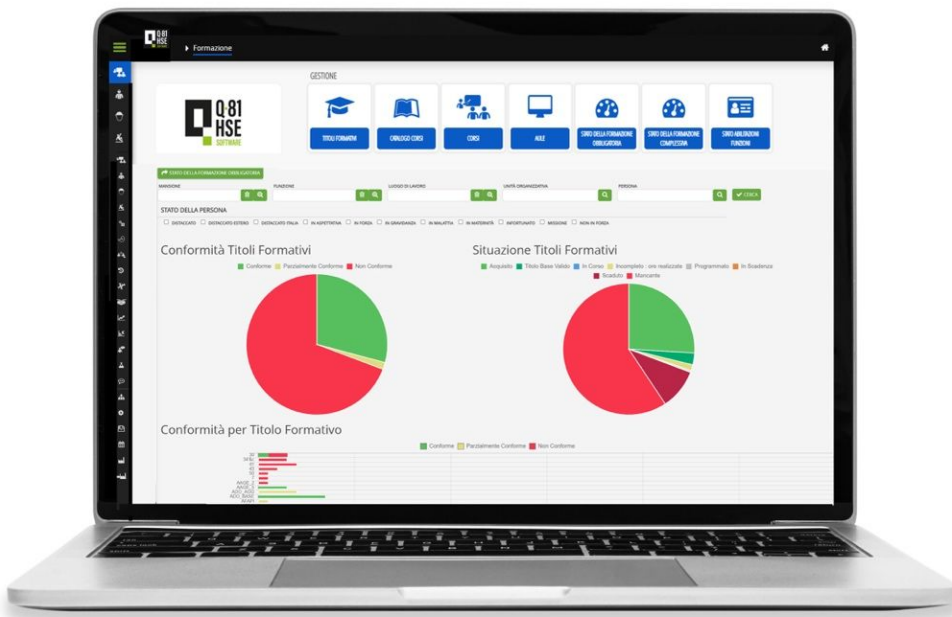


# Formazione Lavoratori: come essere compliant in 5 mosse

*La formazione obbligatoria in materia di sicurezza sul lavoro richiede grande attenzione sia a livello manageriale, sia da parte di figure professionali come rspp, aspp, preposti, addetti primo soccorso. Esistono strumenti per semplificare il loro lavoro.*

Non è così banale tenere conto di tutte le variabili che la normativa negli anni ha innescato, determinando effetti nel tempo che devono poi integrarsi con ulteriori novità legislative.

Formazione di base, specifica, aggiornamenti in funzioni del livello di rischio dell'azienda, formazione sulla base del titolo di studio della persona, esperienza maturata, ecc. sono alcuni dei fattori da tenere in considerazione nella determinazione del fabbisogno formativo dei lavoratori in ogni tipologia di organizzazione. Ne consegue che **gli algoritmi da impostare sono tanti e lo scadenziario in Excel non basta più.**



Ecco che diventa necessario l'utilizzo di un **software come Q-81 HSE**, progettato per soddisfare ogni variabile prevista dalla normativa in materia di informazione, formazione ed addestramento dei lavoratori.



La piattaforma permette di organizzare il piano formativo per la tua azienda, valorizzando il lavoro svolto nel passato, riducendo i tempi di gestione ed i rischi di sanzioni, consentendo di impostare il tuo nuovo registro della formazione beneficiando di ben cinque metodologie di calcolo delle scadenze formative:

1. Modalità per l'aggiornamento semplice da acquisire con **unico corso** della durata prevista, ricalcolata dalla data della fine del corso **(n.1)**;
2. Modalità per l'aggiornamento acquisibile **attraverso più corsi/attestati** che concorrono al raggiungimento del monte ore previsto.

Questa situazione può prevedere diverse opzioni di calcolo della scadenza formativa:

1. **intervallo validità fisso** dalla prima data di acquisizione della formazione **(n.2)**;
2. **intervallo di validità variabile** in funzione di (tre opzioni):
  - b1. data odierna (*es. formazione svolta dall'RSPP che deve dimostrare in qualsiasi momento di aver raggiunto il monte ore previsto nei 5 anni precedenti*) **(n.3)**;
  - b2. data di fine dell'ultimo corso di aggiornamento effettuato (*es. formazione dei lavoratori che devono essere stati formati entro la scadenza temporale e dimostrare di aver raggiunto il numero di ore previste ? priorità per data e validità quinquennale*) **(n.4)**;
  - b3. data di ultima acquisizione del monte ore previsto (*es. formazione dei lavoratori che devono essere stati formati conteggiando i singoli interventi formativi a partire dalla prima formazione, a prescindere dal fatto che siano stati eseguiti in anticipo rispetto alla scadenza? priorità al monte ore*) **(n.5)**.

Come semplificare il tuo piano formativo aziendale? Facendo lavorare Q-81 HSE!

**Richiedi subito una web demo dell'applicazione per la Gestione della Formazione dei Lavoratori!**

