

# Digitalizzazione, connettività e intelligence: il nuovo volto dell'HSE

*Strumenti analitici e predittivi a supporto dei processi decisionali strategici ? tattici ? operativi dell'HSE Management.*

Sono sempre più numerose le aziende che necessitano di conoscere a fondo i propri dati per poter estrarre informazioni e sviluppare strategie efficaci, fondate su di essi.

Oggi, l'esigenza di realizzare sistemi di **controllo di gestione**, con il fine di **monitorare i risultati** delle **scelte strategiche** in linea con gli obiettivi prefissati, è sentita più che mai: solo le organizzazioni che sono in grado di analizzare grandi quantità di dati in modo pertinente, consapevole ed efficace riescono a stare al passo con il cambiamento e la crescente competizione, avvantaggiandosi sul mercato.

Tuttavia, il paradigma "**data-driven**" nel mondo aziendale ha ancora molta strada da fare, considerando le crescenti opportunità tecnologiche che influenzeranno il modo in cui le competenze interagiscono con strumenti e processi.

I sistemi di **Business Intelligence** permettono di acquisire maggior consapevolezza e controllo di eventuali problemi presenti in azienda o di aree di potenziamento, grazie alle analisi dei dati, rappresentando un importante strumento per la crescita aziendale.

Con la combinazione di business analytics, data mining, visualizzazione, strumenti e infrastrutture dati, la **Business Intelligence** rende le informazioni facilmente accessibili e interpretabili, consentendo alle organizzazioni di prendere **decisioni** basate su dati oggettivi, che permettano di migliorare le performance aziendali.

Ecco alcuni esempi in cui la BI può consentire alle aziende di prendere **decisioni** più intelligenti:

- Analizzare il comportamento dei clienti
- Controllare e migliorare le performance aziendali
- Monitorare e ottimizzare le attività e i processi
- Individuare i trend di mercato
- Scoprire per tempo complicazioni o criticità

Investire su sistemi di **Business Intelligence** consente quindi di adattarsi rapidamente al contesto (di mercato, sociale, normativo, ecc...) in continuo cambiamento senza subire perdite di competitività.

Applicare questa tecnologia ad ambiti strategici per l'Azienda, a cui sono legati obiettivi e KPI, è essenziale.

Uno fra tutti, l'**HSE**.

Attraverso la raccolta e l'analisi dei dati, infatti, è possibile ottenere in modo immediato KPI significativi per i principali parametri **HSE**, come infortuni, formazione, sorveglianza sanitaria, audit e molto altro.

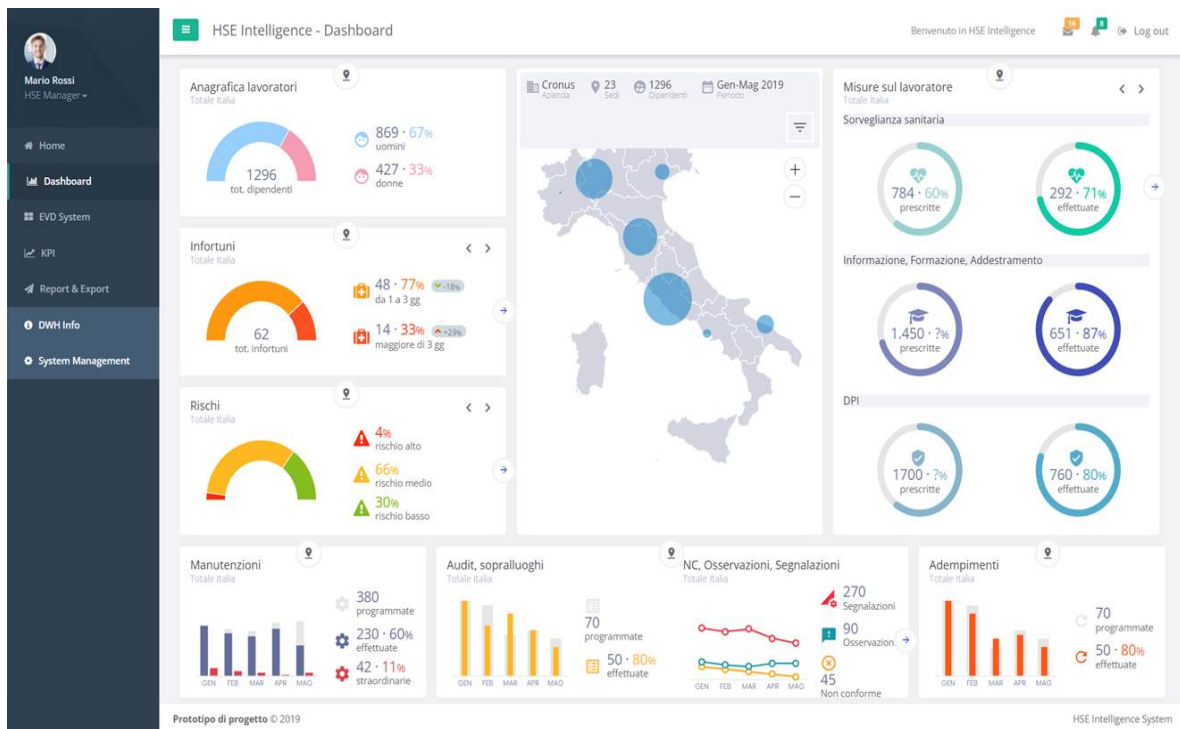
In questa direzione si muove il percorso evolutivo di **SIMPLEDO**, la piattaforma modulare o all-in-one realizzata da **Wolters Kluwer** per la gestione dei processi **HSE** in azienda, che attraverso la combinazione di Big Data & Intelligenza Artificiale, è in grado di supportare l'**HSE Manager** a 360° in un contesto di Industria 4.0.

Attraverso la raccolta di dati strutturata all'interno di un data warehouse, ricavati sia da fonti interne sia esterne, orientata ai processi **HSE** (Sicurezza, Salute, Ambiente, Infortuni/Near Miss/Malattie professionali e Audit), il tool **HSE Intelligence** di **SIMPLEDO** offre l'immediata visualizzazione dei dati grazie a Dashboard "intelligenti" che valorizzano le informazioni prodotte in tempo reale, sia per interpretare il presente, sia in un'ottica predittiva, evidenziando tramite alert automatici ogni tipo di scostamento/anomalia e anticipando per tempo situazioni di rischio future.

Tali Dashboard possono essere create su specifiche esigenze degli utenti e permettono di esplorare i dati, di visualizzarli attraverso grafici o drill-down e di ricercare informazioni passate, presenti e future.

Gli ambiti core **HSE** sui quali sono stati costruiti cruscotti di monitoraggio sono:

- Anagrafiche
- Sorveglianza Sanitaria
- Infortuni e Near Miss
- Non Conformità, Osservazioni e Segnalazioni
- Audit e Rilievi
- Informazione-Formazione
- Rischi
- Manutenzioni
- Adempimenti
- DPI



Grazie a questo strumento, si assiste al passaggio da un sistema puramente gestionale-operativo ad un sistema che conferisce ulteriore valore ai dati raccolti nel tempo utilizzandoli per fornire una visione chiara e dettagliata dello stato operativo dell'azienda e controllando in modo capillare i processi interni, offrendo un valido supporto ai processi decisionali strategici ? tattici ? operativi.

Per la tua azienda vuoi sfruttare le opportunità offerte dal nuovo tool di **Business Intelligence**?

Scegli **SIMPLEDO**: efficienza, sicurezza e innovazione a 360°!

**Vuoi saperne di più e/o vuoi richiedere una presentazione DEMO?**

**Invia un'e-mail al seguente indirizzo: [info.simpledo@wolterskluwer.com](mailto:info.simpledo@wolterskluwer.com) e/o compila il form con i tuoi dati**

**Leonarda Cornacchia**

HSE Software Marketing Manager

Wolters Kluwer Italia