

## **ARTICOLO DI PUNTOSICURO**

**Anno 23 - numero 5026 di Mercoledì 13 ottobre 2021**

# **Cloud e IA: il cantiere 4.0 per la sicurezza sul lavoro**

*Ogni giorno l'attualità ci riporta notizie di decessi e incidenti sul lavoro. I numeri sono sempre troppo alti per ignorare che ci sia una grave falla nella condotta di alcune aziende a livello preventivo e nell'attenzione alla sicurezza.*

Anche se le procedure per evitare incidenti sono cambiate negli anni e sono aumentati i controlli con una stretta su permessi, certificazioni e normative, è innegabile il fatto che ci sia ancora tanta strada da percorrere per sensibilizzare le imprese e incentivare gli investimenti sulla prevenzione.

La società Safety Job Srl, è un'azienda da 13 anni nel settore edile che vanta l'**esperienza decennale** dei suoi **tecnici** in cantiere e offre **consulenza** in materia di sicurezza. Con l'intenzione di rendere più semplice ed efficace la gestione della sicurezza stessa, si è imposta come obiettivo primario quello di ottimizzare gli **strumenti tecnologici** di cui disponiamo oggi nell'ambito della **sicurezza cantieristica**. Il **cantiere** infatti è un ambiente molto particolare e per molti versi più rischioso rispetto a tanti altri luoghi di lavoro.

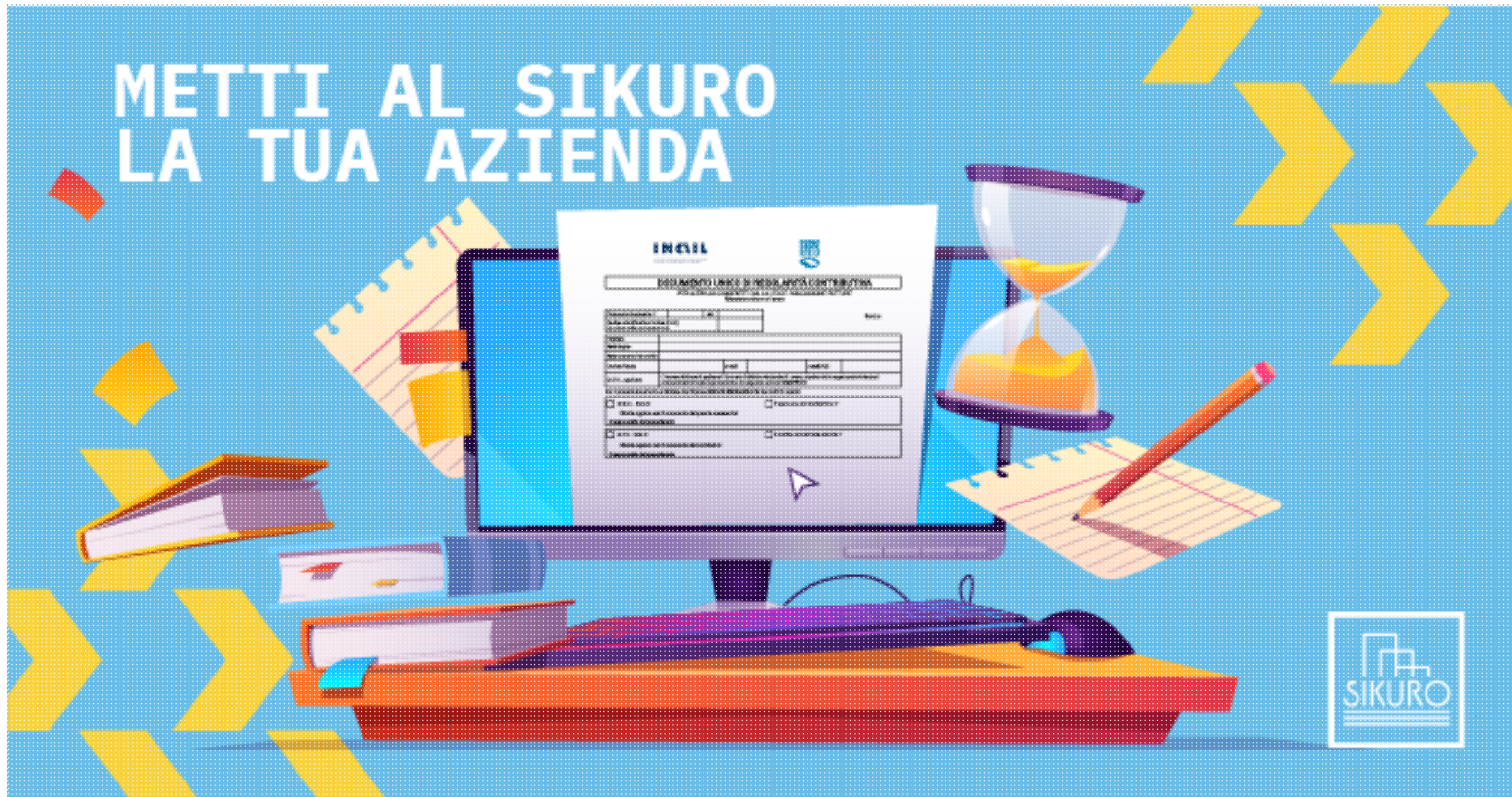
Solo una piattaforma digitale **fatta dai tecnici per i tecnici** porta **soluzioni concrete, operative** e un notevole **contenimento dei costi**. Snellire i processi, velocizzarli, renderli semplici, con l'aiuto di software, app e piattaforme digitali, sono le soluzioni ideali per ridurre al minimo gli errori e aumentare la precisione avendo un controllo costante sul cantiere: una gestione smart e real-time per avere sempre la situazione a portata di mano, attraverso uno smartphone o un tablet, con la possibilità di agire ancora più velocemente ed essere ininterrottamente aggiornati sulla situazione.

Il software in Cloud "Sikuro", ideato da Safety Job Srl, è dotato di **intelligenza artificiale** e come tale, grazie ad un utilizzo continuativo, ha come grande vantaggio il costante miglioramento e implementazione delle sue **performance**, con l'ausilio del *machine learning*.

L'azienda bergamasca, grazie alla sua **piattaforma intelligente Sikuro**, tra le tante soluzioni per garantire la sicurezza in cantiere, ha studiato e sviluppato un nuovo sistema per controllare gli accessi, garantendoli solo al **personale autorizzato**.

La piattaforma permette la **supervisione da remoto in real time** degli **accessi al cantiere** da parte del personale autorizzato. **Sikuro Cantieri**, integrato all'**App Sikuro Ci Sono**, trasforma il device del lavoratore in un vero e proprio **badge virtuale** o in una **timbratrice elettronica** a seconda del ruolo.

# METTI AL SIKURO LA TUA AZIENDA



Le figure preposte alla gestione degli accessi hanno la possibilità di verificare le **presenze** certificando le posizioni e controllando sempre la documentazione e l'idoneità dei lavoratori, che a loro volta utilizzeranno il proprio device come badge virtuale creato dall'App per validare gli ingressi e le uscite dal cantiere.

Il controllo e la gestione delle presenze vengono enormemente semplificate. Tramite l'App e la piattaforma vengono registrate quotidianamente le presenze **senza margine di errore**, incluse le relative **ore di lavoro**, le **attività** di ogni dipendente e i **reports** di cantiere. La modalità tramite smartphone o tablet rende il tutto più **semplice** e **immediato**.

Tramite l'App Sikuro Ci Sono l'accesso al cantiere è riservato alle sole persone autorizzate e verificate. I documenti personali sono controllati dal personale preposto direttamente attraverso la piattaforma. Al personale con documentazione non in regola o in possesso di certificazioni scadute viene disabilitato l'accesso fino a regolarizzazione. Le ore lavorate e le attività sono costantemente registrate e possono essere utilizzate per i reports.

**L'Ufficio di Amministrazione del Personale, il Capo Commessa, il Responsabile dei Lavori, l'Impresa Appaltatrice o Subappaltatrice** generalmente sono le figure preposte a questi controlli.

Il Cloud è una modalità di gestione dati che è ormai fa parte della nostra quotidianità. Un concetto che potrebbe sembrare astratto ma che in realtà fornisce **vantaggi tangibili**. Un software in Cloud come **Sikuro Cantieri** migliora radicalmente la gestione trasformando il cantiere in un **cantiere 4.0**; siamo ormai nell'era delle **innovazioni tecnologiche**, entrate di prepotenza anche nei luoghi di lavoro più fisici.

Nella pratica il Software in cloud Sikuro Cantieri ti permette di fruire in ogni momento, da ogni luogo e da ogni device, PC, smartphone o tablet, alle fasi lavorative, ai documenti, grazie alla connessione con **App dedicate**.

La documentazione è sempre a portata di mano e la sua condivisione e ricerca è più veloce: le **tempistiche** vengono **ridotte**, i **processi snelliti**; il controllo e monitoraggio delle attrezzature e dei macchinari è puntuale, lo scadenziario evita diffformità e sanzioni, la comunicazione tra un cantiere e l'altro è diretta, la **digitalizzazione** riduce drasticamente lo spreco di carta ed è **ecosostenibile**.

Il **1° Novembre 2021** ogni **cantiere pubblico o privato** pari o superiore ai **70mila euro** dovrà obbligatoriamente essere in possesso del **DURC di congruità**, l'attestazione emessa dalla **Cassa Edile- Edilcassa** territoriale, che ha la finalità di controllare l'**adeguatezza dei costi della manodopera**.

Il DURC di congruità è stato introdotto dal **Decreto Semplificazioni 2020** (DI 76 del 16 luglio 2020) e andrà ad arricchire il già esistente Documento Unico di Regolarità Contributiva (**DURC**) attestante gli adempimenti previdenziali, assicurativi e assistenziali; entrambe le certificazioni sono fondamentali per il tracciamento della regolarità dei lavoratori impiegati; questa nuova certificazione viene applicata al settore edile incluse le attività affini che rientrano nella contrattazione collettiva dell'edilizia.

Il **monitoraggio della manodopera**, fondamentale per il DURC di congruità, viene reso più semplice da Sikuro.

In connessione alla piattaforma convivono anche altre App di Sikuro: **Sikuro Ti Trovo**, **Sikuro Audit**, **Io Lavoro Sikuro**; i dati che vengono incrociati dalle App permettono di estrapolare le informazioni utili per qualsiasi esigenza, come quelle che servono per ottenere il **DURC di congruità**.

Il **Direttore dei Lavori** è la figura che si occupa anche di calcolare il **valore totale della manodopera impiegata**. Per ogni **SAL (Stato Avanzamento Lavori)** deve descrivere le **lavorazioni** effettuate dalle singole imprese o dai lavoratori autonomi presenti in cantiere. Il cantiere digitalizzato serve anche a tener traccia quotidianamente e in maniera precisa di tutti questi dati, proprio per agevolare la richiesta del DURC di congruità.

Il cantiere è un luogo di lavoro caratterizzato da innumerevoli potenziali **rischi**, in cui l'attenzione all'aspetto burocratico deve essere sempre alta perché la documentazione richiesta è varia e numerosa, deve dunque essere sempre aggiornata ed accessibile per non incorrere in sanzioni ma soprattutto per salvaguardare la **sicurezza**.

Il **Testo Unico in materia di salute e sicurezza sul lavoro, D.lgs. 81/2008**, descrive in dettaglio tutte le regole e le procedure per **prevenire** infortuni e incidenti sul posto di lavoro riducendo i rischi al minimo.

Le **normative** sono molteplici e devono essere rispettate scrupolosamente, per questo motivo Sikuro supporta le Aziende impegnate nelle attività di cantiere con le sue **soluzioni digitali**. Negli ultimi anni di attività Sikuro ha servito **5.500 aziende**, **3.000 cantieri** e connesso **95.000 lavoratori** ogni giorno.

La mente umana è abbastanza evoluta da riconoscere che purtroppo può sbagliare, ma se c'è di mezzo la sicurezza perché rischiare? L'innovazione di Sikuro colma le lacune e i possibili **errori umani** di un ambiente lavorativo delicato, per rendere un **cantiere sicuro, digitalizzato, moderno e regolarizzato**, quindi **competitivo**: metti al "Sikuro" la tua azienda.

Vuoi saperne di più? Contattaci alla mail: [info@sikuro.it](mailto:info@sikuro.it) e visita il nostro sito [www.sikuro.it](http://www.sikuro.it).



Licenza [Creative Commons](https://creativecommons.org/licenses/by-nc-nd/4.0/)

I contenuti presenti sul sito PuntoSicuro non possono essere utilizzati al fine di addestrare sistemi di intelligenza artificiale.

---

[www.puntosicuro.it](http://www.puntosicuro.it)