

### Le immagini dell'insicurezza

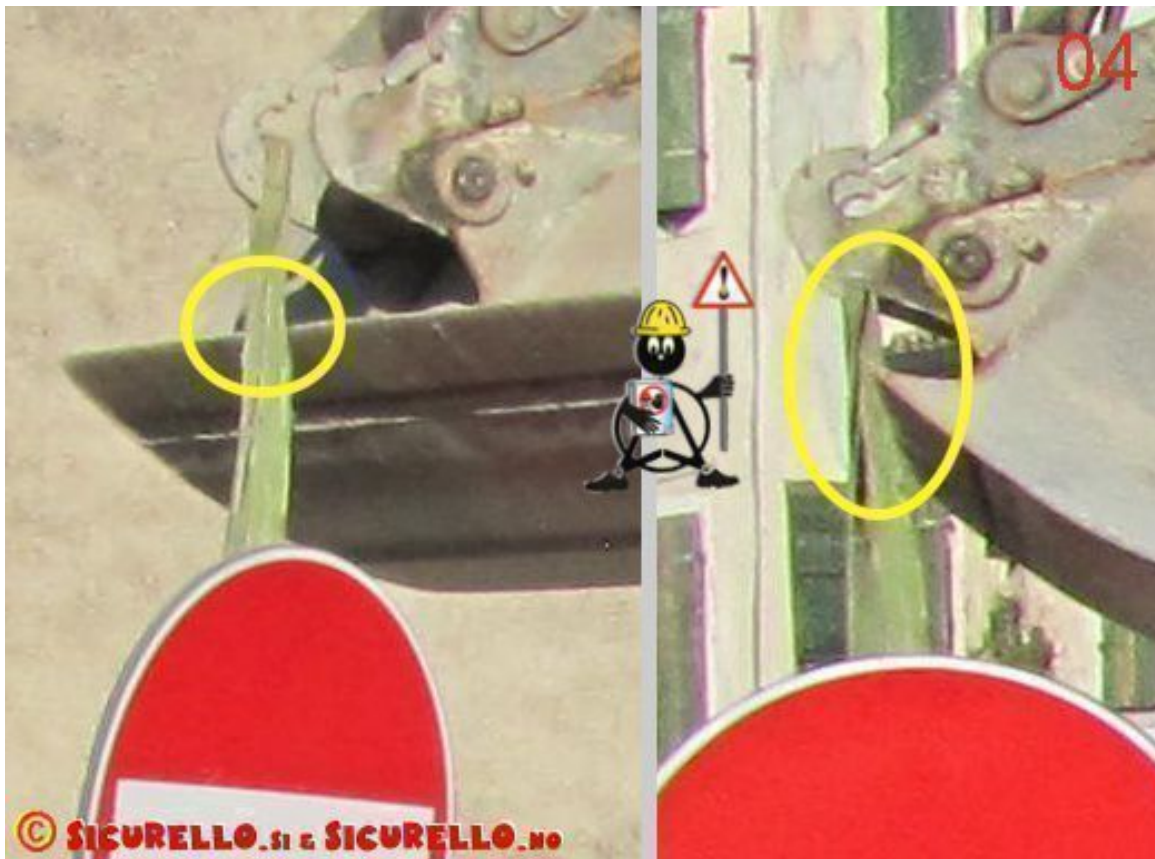
*Terzi trasportati.*

Verona, 10 Gen - L'attività oggetto delle immagini dell'insicurezza di oggi riguarda un'ordinaria attività di riposizionamento di un cartello stradale.

Durante lo spostamento di un segnale di divieto di accesso, il manovratore dell' escavatore gommato trasporta sul proprio mezzo anche un collega.







Varie le considerazioni che si possono fare.

La prima ? forse la più evidente ? riguarda il rischio di scivolamento e conseguente caduta del "terzo trasportato" con schiacciamento sotto le ruote del mezzo.

Pubblicità

<#? QUI-PUBBLICITA-MIM-[PO20008] ?#>

La seconda riguarda la possibilità di rotazione della struttura superiore (cabina - torretta), a seguito di una manovra errata, con conseguente "torsione" dell'addetto che è posizionato con i piedi sul carro ed agganciato con le mani alla cabina stessa.

La terza è invece collegata ad un eventuale infortunio e alle problematiche - al di là degli aspetti penali ed alle lesioni alla persona - connesse ai rimborsi assicurativi: l'evidente insicurezza della lavorazione espone il manovratore ad una responsabilità dovuta alla scorretta attività svolta, ma anche il trasportato è ? in parte - responsabile del proprio infortunio.

Un'ulteriore considerazione riguarda infine la modalità di spostamento del cartello. Certamente il peso del "manufatto" è molto ridotto, ma la sua continua oscillazione durante il trasporto va a determinare una scorretta usura della fascia utilizzata, con conseguente indebolimento della stessa.

Geom. Stefano Farina, Responsabile Nazionale Comitato Costruzioni di AiFOS

Fonte: [SICURELLO.no](http://SICURELLO.no) : **l'evidenza dei mancati infortuni.**



Questo articolo è pubblicato sotto una [Licenza Creative Commons](https://creativecommons.org/licenses/by-nc-nd/4.0/).

I contenuti presenti sul sito PuntoSicuro non possono essere utilizzati al fine di addestrare sistemi di intelligenza artificiale.

